



AC 140 COMPACT

140t capacity class

All Terrain Crane

Datasheet

metric

ALTIDA[™]

CRANE HIRE

AC 140 COMPACT

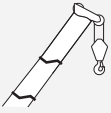


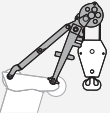


WORKS FOR YOU.[™]

CONTENTS

목 차

AC 140 COMPACT ALTIDA™ CRANE HIRE

| | Page · 페이지: |
|--|-------------|
| Dimensions · 치 수 | 4 |
| Counterweight · 카운터웨이트 | 6 |
| Specifications · 사 양 | 8 |
| Equipment · 장 치 | 9 |
| | |
|  HA Main boom · 메인붐 | 10 |
| | |
|  HAV Folding swing-away jib · 폴딩 스윙 어웨이 잭 | 17 |
| | |
|  HAV-VA Variable extension with swing-away jib · 연장붐과 스윙 어웨이 잭 | 20 |
| | |
|  MS Runner · 러너 | 22 |
| | |
| Technical description · 기술적 설명 | 24 |

KEY

기호

AC 140 COMPACT

ALTIDA™

CRANE HIRE



Counterweight
카운터웨이트



Lifting capacities on outriggers – 360°
아웃트리거에 따른 인양능력 – 360°



Radius
작업반경



Main boom
메인 붐



Swing-away jib
스윙-어웨이 잭



Runner
러너



Max. axle loads
최대 축 하중



Mechanism
기계장치



Tires
타이어



Hook block
후크 블록



Hoist
호이스트



Dolly
돌리



Travel speed
주행속도



Gradeability – road
등판능력 – 일반도로



Gradeability – off road
등판능력 – 오프로드



Slewing
선회 속도



Boom telescoping
붐 신장



Boom elevation
붐 기복



Workings speeds
작업 속도



Max. line pull
최대 단선 로프 하중



Rope diameter
로프 지름



Rope length
로프 길이



Hook block (capacity-sheaves-rope diameter)
후크 블록 (인양능력-활차-로프 지름)



Number of lines
로프 가닥 수



Possible load of hook block
후크 블록의 가능 하중



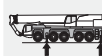
Weight of hook block
후크 블록의 무게



Distance head sheave axle – hook ground
붐헤드 활차 축 – 후크 그라운드 까지의 거리



Number of sheaves in boom head
붐헤드에 활차 개수



Supporting force
지지력

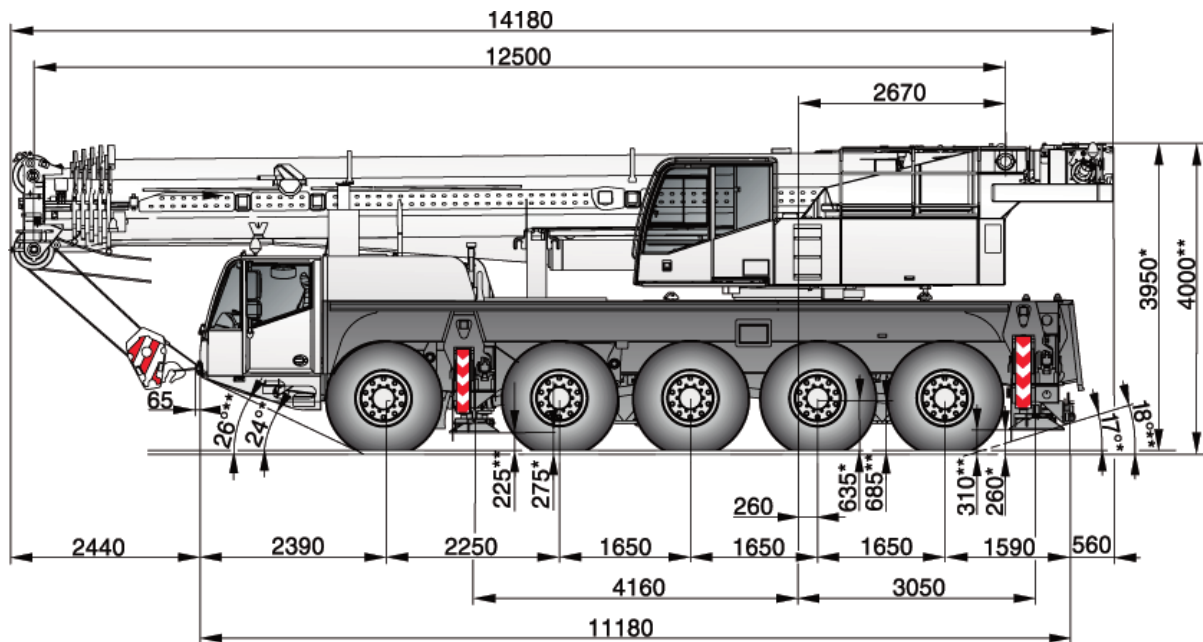


Length of stroke (support cylinders)
스트로크 길이 (실린더 지탱)

DIMENSIONS

치수

AC 140 COMPACT
ALTIDA™
CRANE HIRE



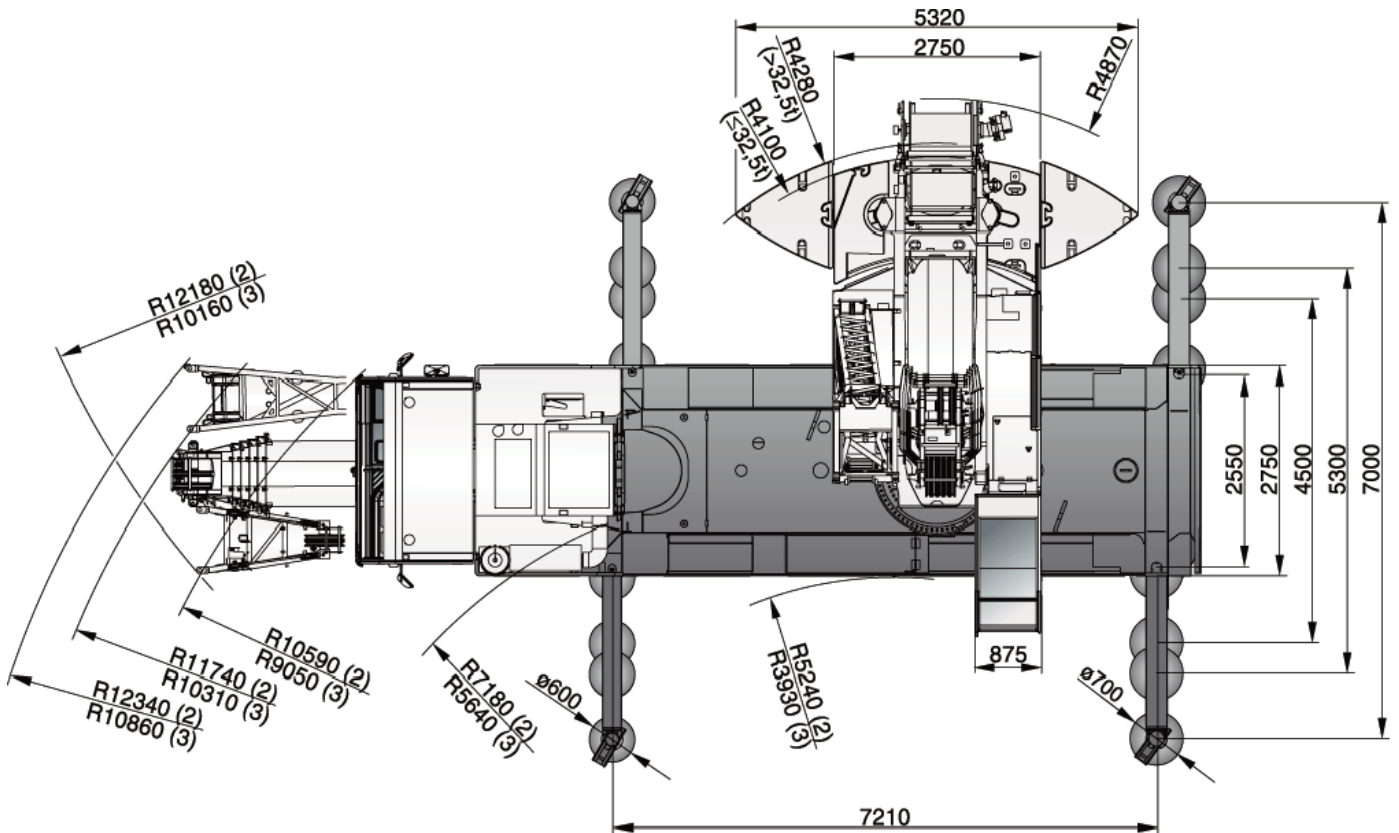
* 385/95R25

** 445/95R25

DIMENSIONS

치수

AC 140 COMPACT
ALTIDA™
 CRANE HIRE



- (2) steering mode 2 · 조항모드 2
- (3) steering mode 3* · 조항모드 3*

see page 8 · 8 페이지 참조

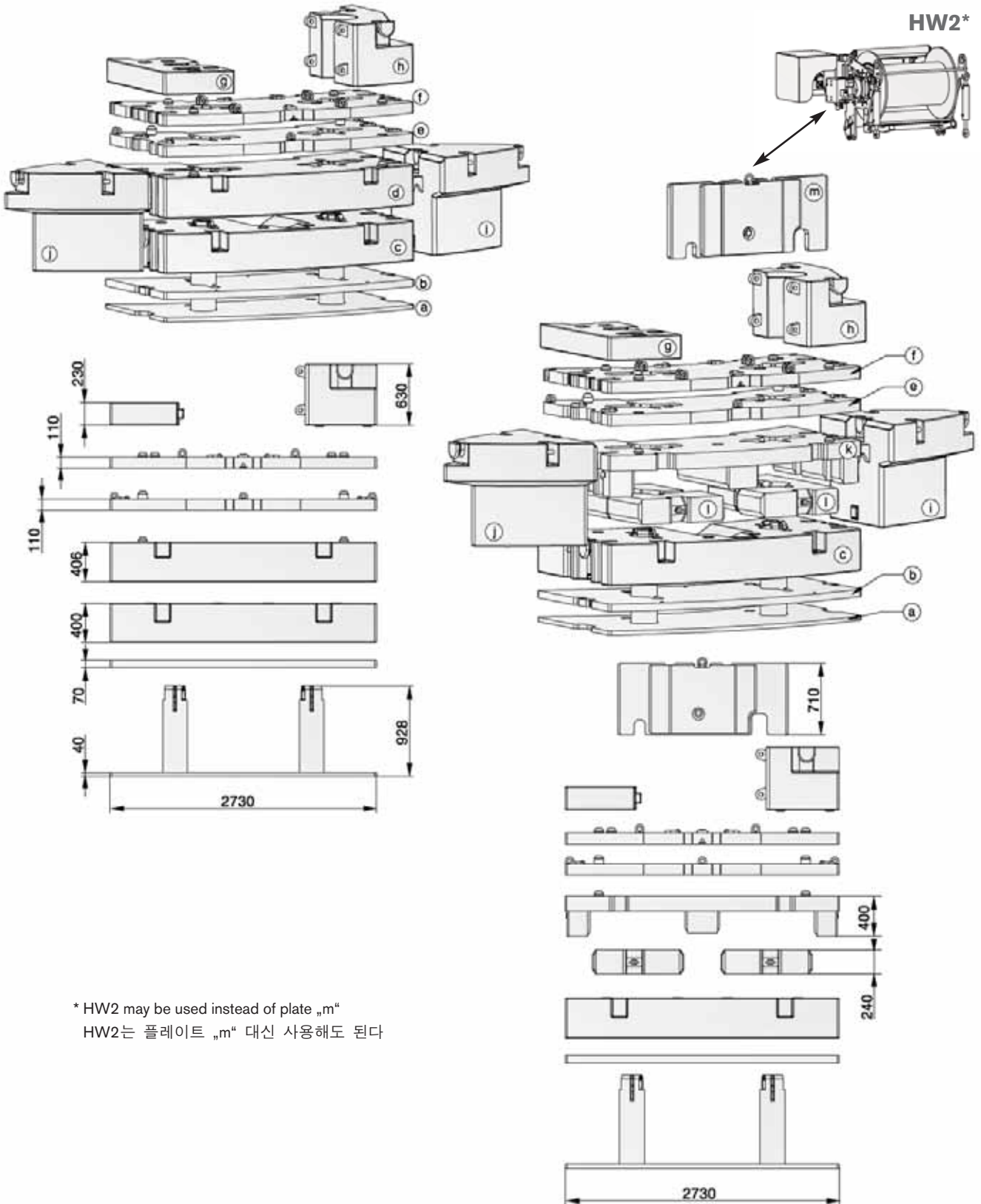
COUNTERWEIGHT

카운터웨이트

AC 140 COMPACT ALTIDA™

CRANE HIRE

Parts · 구성



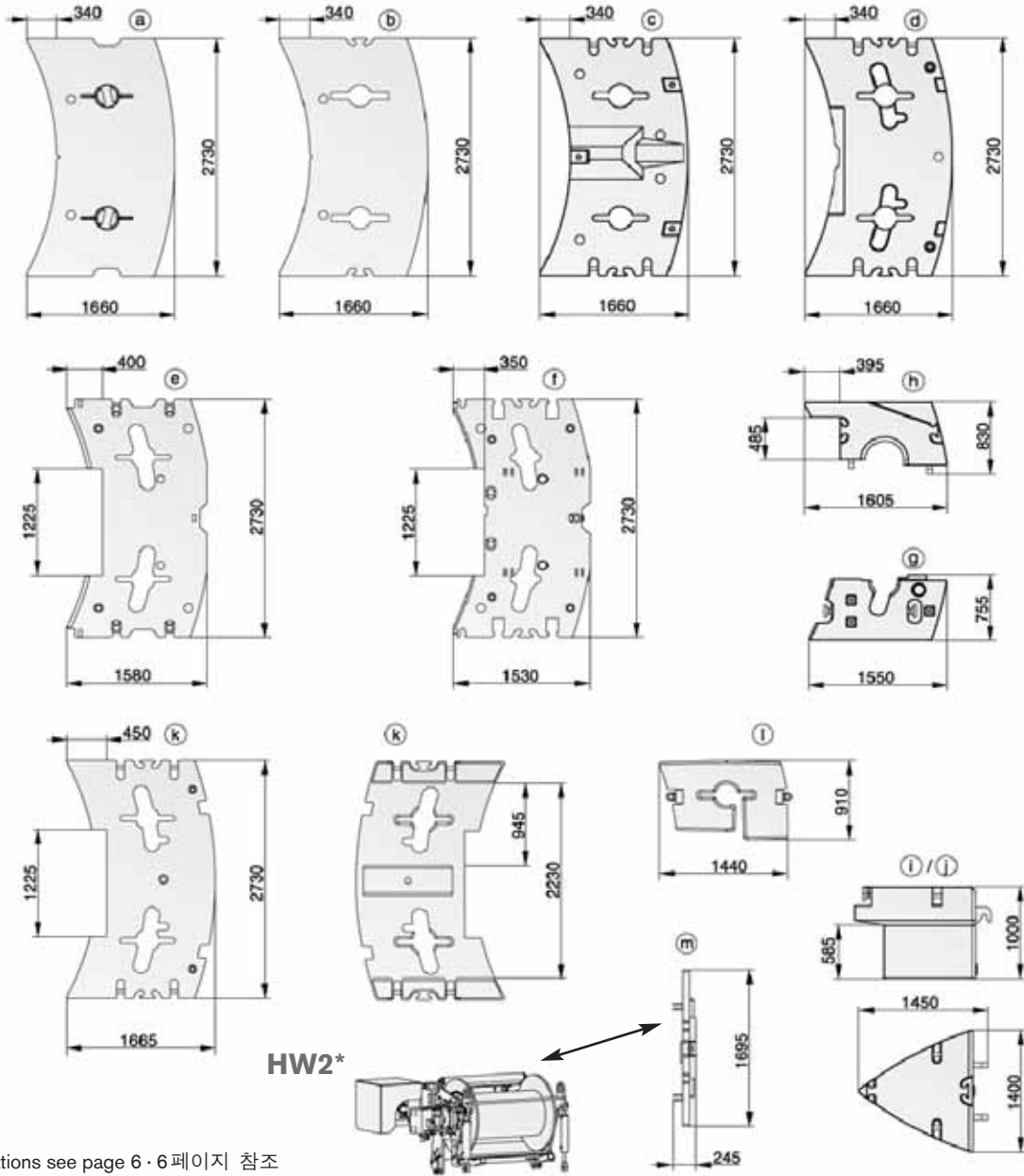
* HW2 may be used instead of plate „m“
HW2는 플레이트 „m“ 대신 사용해도 된다

COUNTERWEIGHT

카운터웨이트

AC 140 COMPACT ALTIDA™

CRANE HIRE



For explanations see page 6 · 6페이지 참조

Configurations · 조합

| | Ⓐ 1,8 t | Ⓑ 1,9 t | Ⓒ 9,4 t | Ⓓ 9,6 t | Ⓔ 2,6 t | Ⓕ 2,6 t | Ⓖ 1,3 t | Ⓖ 3,2 t | Ⓘ 5,3 t | Ⓛ 5,3 t |
|--------|---------|---------|---------|---------|---------|---------|---------|---------|---------|---------|
| 0 t | | | | | | | | | | |
| 6,3 t | X | | | | | | X | X | | |
| 8,2 t | X | X | | | | | X | X | | |
| 10,8 t | X | X | | | | X | X | X | | |
| 13,4 t | X | X | | | X | X | X | X | | |
| 17,6 t | X | X | X | | | | X | X | | |
| 20,2 t | X | X | X | | | X | X | X | | |
| 22,8 t | X | X | X | X | | | | | | |
| 22,8 t | X | X | X | | X | X | X | X | | |
| 27,2 t | X | X | X | X | | | X | X | | |
| 28,0 t | X | X | X | X | X | X | | | | |
| 29,8 t | X | X | X | X | | X | X | X | | |
| 32,5 t | X | X | X | X | X | X | X | X | | |
| 33,3 t | X | X | X | X | | | | | X | X |
| 37,8 t | X | X | X | X | | | X | X | X | X |
| 40,4 t | X | X | X | X | | X | X | X | X | X |
| 43,0 t | X | X | X | X | X | X | X | X | X | X |

SPECIFICATIONS

사양

AC 140 COMPACT ALTIDA™ CRANE HIRE

| | Total | | | | | | | |
|----------|-------------------|------------|-----------|---------|---------|------|---|---|
| < 10,0 t | on request · 요청 시 | | | | | | | X |
| 12,0 t | 60,0 t | 10 x 8 x 8 | 445/95R25 | 63-3-21 | 8,2 t | - | - | - |
| 12,0 t | 60,0 t | 10 x 8 x 8 | 445/95R25 | 32-1-21 | 6,3 t | 17 m | - | - |
| 12,0 t | 60,0 t | 10 x 8 x 8 | 445/95R25 | 63-3-21 | 5,0 t | 17 m | X | - |
| 13,5 t | 65,0 t | 10 x 8 x 8 | 445/95R25 | 63-3-21 | 10,8 t | 17 m | - | - |
| 16,5 t | 82,0 t | 10 x 8 x 8 | 445/95R25 | 63-3-21 | 27,2 t* | 17 m | - | - |

* Optional · 옵션사항
Further configurations on request · 요청 시 추가적인 조합 가능

| | |
|--|--|
| | 1 Highway > 45 km/h · 고속도로 > 45 km/h |
| | 2 City < 45 km/h · 시내 < 45 km/h |
| | 3* Minimum turning radius < 5 km/h · 최소 회전 반경 < 5 km/h |
| | 4* Off-wall · 오프-월 |
| | 5* Crab steer mode · 게걸음 조향 모드 |
| | 6* All wheel steering · 전륜 조향 |

* must be activated · 반드시 작동 되어야 함

| | | | |
|--|--------|--------|-----------------------|
| | 78 t | 92 t | 85 km/h ¹⁾ |
| | 500 mm | 585 mm | |

¹⁾ Depending on tire type, size and country specific legislation
타이어 종류, 크기와 나라별 특정 규정에 따라 바뀜

| | 385/95 R25 14.00 R25 | 445/95 R25 16.00 R25 |
|--|-------------------------|-------------------------|
| | 50 % | 46 % |
| | 73 % | 66 % |

| 1 | 140 m ³ /min | 80,5 kN | 21 mm 305 m |
|---|--------------------------|---------|-------------|
| 2 | 140 m ³ /min | 80,5 kN | 21 mm 305 m |
| | 1,5 min ⁻¹ | | |
| | ca. 550 s (12,5-60 m) | | |
| | ca. 75 s (0°-82°) | | |

| 1 | 8,1 | 8-0-21 | 5 | 250 | a2,00 m |
|----|-------|----------|--------|------|---------|
| 2 | 16,2 | 32-1-21 | 5 | 600 | 2,70 m |
| 3 | 24,1 | 32-1-21 | 5 | 600 | 2,70 m |
| 4 | 32,0 | 63-3-21 | 5 | 700 | 3,00 m |
| 5 | 39,8 | 63-3-21 | 5 | 700 | 3,00 m |
| 6 | 47,5 | 63-3-21 | 5 | 700 | 3,00 m |
| 7 | 55,2 | 63-3-21 | 5 | 700 | 3,00 m |
| 8 | 62,8 | 80-5-21 | 5 | 930 | 3,00 m |
| 9 | 70,3 | 80-5-21 | 5 | 930 | 3,00 m |
| 10 | 77,7 | 80-5-21 | 5 | 930 | 3,00 m |
| 11 | 85,0 | 100-7-21 | 5 + S1 | 1000 | 3,00 m |
| 12 | 92,3 | 100-7-21 | 5 + S1 | 1000 | 3,00 m |
| 13 | 99,5 | 100-7-21 | 5 + S2 | 1000 | 3,00 m |
| 14 | 106,6 | 200-9-21 | 5 + S2 | 1750 | 3,00 m |
| 15 | 113,7 | 200-9-21 | 5 + S2 | 1750 | 3,00 m |
| 16 | 120,0 | 200-9-21 | 5 + S2 | 1750 | 3,00 m |

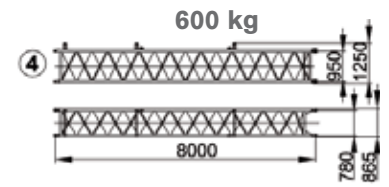
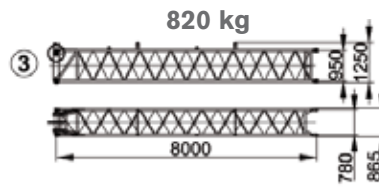
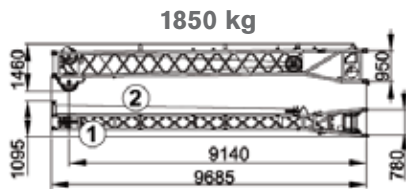
EQUIPMENT

장 치

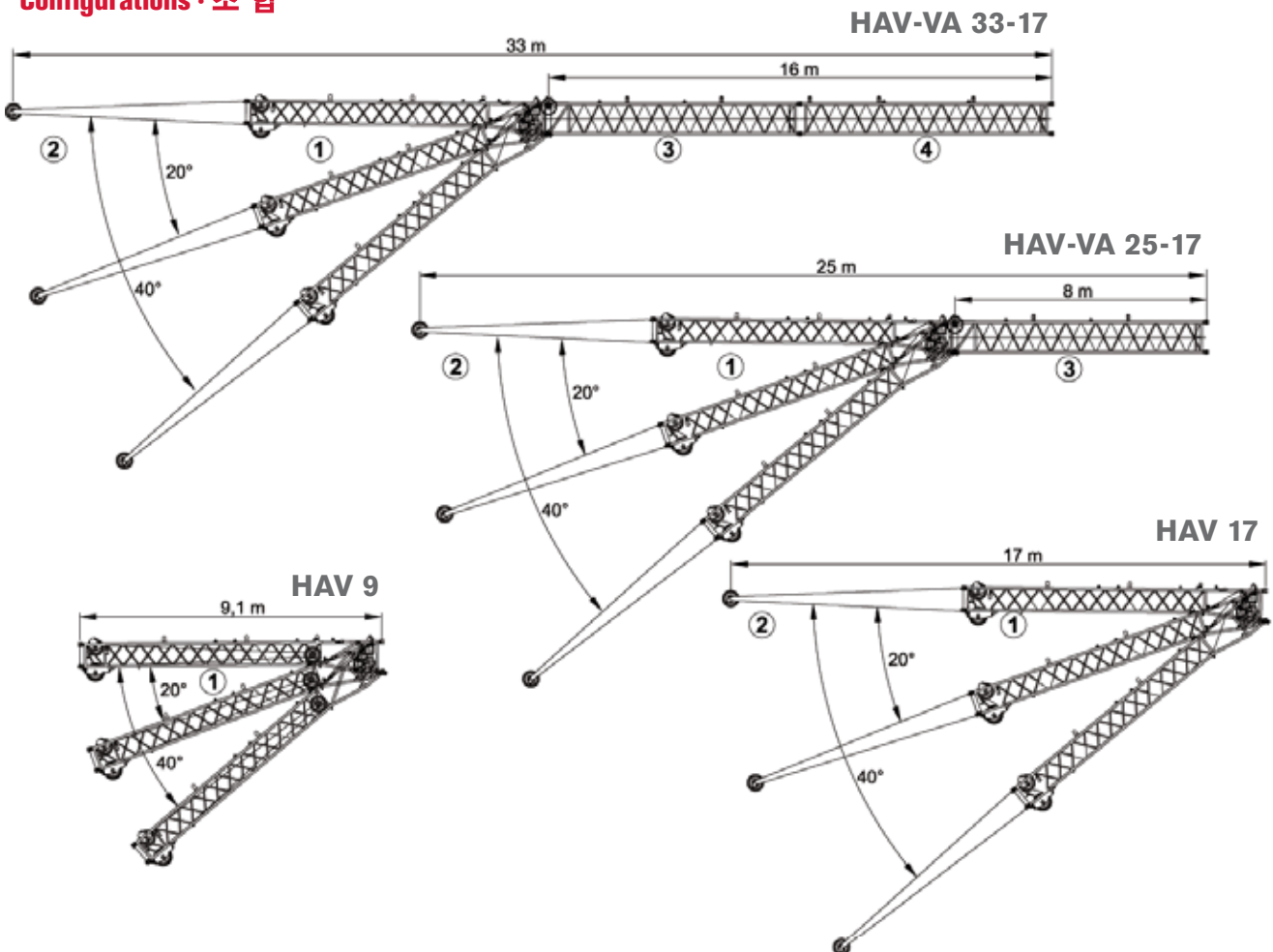
AC 140 COMPACT ALTIDA™

CRANE HIRE

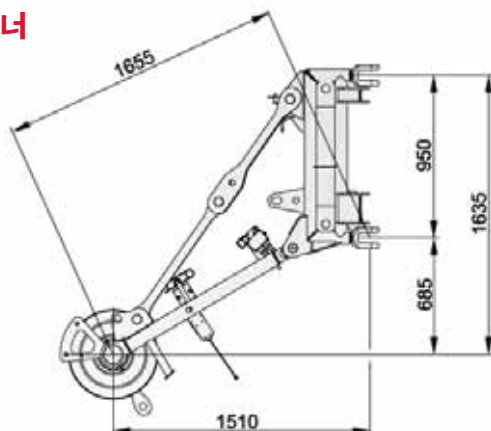
Transport · 운 송



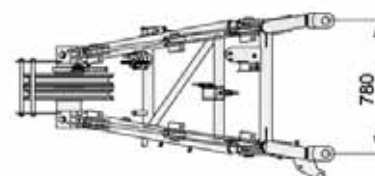
Configurations · 조 합

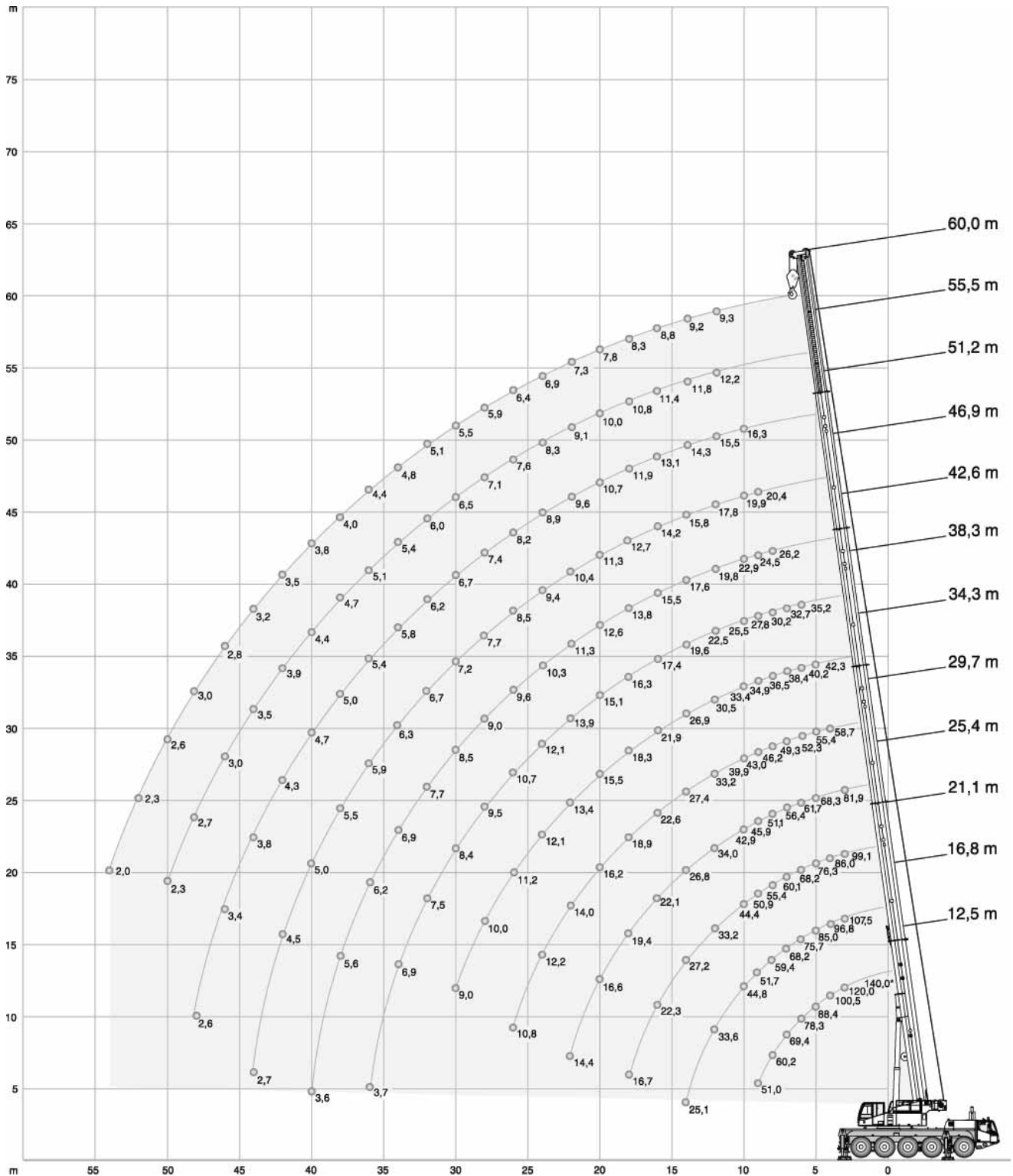


MS · 러너



320 kg








| 43 t | | 7,20 x 7,00 m | | | | | | | | | | | | 360° | | ISO | |
|------|--|--|-------|-------|------|------|------|------|------|------|------|------|------|------|---|-----|----|
| | | 12,5m* 12,5m 16,8m 21,1m 25,4m 29,7m 34,3m 38,3m 42,6m 46,9m 51,2m 55,5m 60,0m | | | | | | | | | | | | | | | |
| | | m | | | | | | | | | | | | | | | |
| | | t | | | | | | | | | | | | | | | |
| | | 140,0** | - | - | - | - | - | - | - | - | - | - | - | - | - | - | |
| 3 | | 120,0 | 120,0 | 107,5 | 99,1 | 81,9 | - | - | - | - | - | - | - | - | - | - | 3 |
| 4 | | 100,5 | 100,5 | 96,8 | 86,0 | 75,4 | 58,7 | - | - | - | - | - | - | - | - | - | 4 |
| 5 | | 88,4 | 88,4 | 85,0 | 76,3 | 68,3 | 55,4 | 42,3 | - | - | - | - | - | - | - | - | 5 |
| 6 | | 78,3 | 77,8 | 75,7 | 68,2 | 61,7 | 52,3 | 40,2 | 35,2 | - | - | - | - | - | - | - | 6 |
| 7 | | 69,4 | 69,0 | 68,2 | 60,1 | 56,4 | 49,3 | 38,4 | 32,7 | - | - | - | - | - | - | - | 7 |
| 8 | | 60,2 | 59,6 | 59,4 | 55,4 | 51,1 | 46,2 | 36,5 | 30,2 | 26,2 | - | - | - | - | - | - | 8 |
| 9 | | 51,0 | 51,0 | 51,7 | 50,9 | 45,9 | 43,0 | 34,9 | 27,8 | 24,5 | 20,4 | - | - | - | - | - | 9 |
| 10 | | - | - | 44,8 | 44,4 | 42,9 | 39,9 | 33,4 | 25,5 | 22,9 | 19,9 | 16,3 | - | - | - | - | 10 |
| 12 | | - | - | 33,6 | 33,2 | 34,0 | 33,2 | 30,5 | 22,5 | 19,8 | 17,8 | 15,5 | 12,2 | 9,3 | - | - | 12 |
| 14 | | - | - | 25,1 | 27,2 | 26,8 | 27,4 | 26,9 | 19,6 | 17,6 | 15,8 | 14,3 | 11,8 | 9,2 | - | - | 14 |
| 16 | | - | - | - | 22,3 | 22,1 | 22,6 | 21,9 | 17,4 | 15,5 | 14,2 | 13,1 | 11,4 | 8,8 | - | - | 16 |
| 18 | | - | - | - | 16,7 | 19,4 | 18,9 | 18,3 | 16,3 | 13,8 | 12,7 | 11,9 | 10,8 | 8,3 | - | - | 18 |
| 20 | | - | - | - | - | 16,6 | 16,2 | 15,5 | 15,1 | 12,6 | 11,3 | 10,7 | 10,0 | 7,8 | - | - | 20 |
| 22 | | - | - | - | - | 14,4 | 14,0 | 13,4 | 13,9 | 11,3 | 10,4 | 9,6 | 9,1 | 7,3 | - | - | 22 |
| 24 | | - | - | - | - | - | 12,2 | 12,1 | 12,1 | 10,3 | 9,4 | 8,9 | 8,3 | 6,9 | - | - | 24 |
| 26 | | - | - | - | - | - | 10,8 | 11,2 | 10,7 | 9,6 | 8,5 | 8,2 | 7,6 | 6,4 | - | - | 26 |
| 28 | | - | - | - | - | - | - | 10,0 | 9,5 | 9,0 | 7,7 | 7,4 | 7,1 | 5,9 | - | - | 28 |
| 30 | | - | - | - | - | - | - | 9,0 | 8,4 | 8,5 | 7,2 | 6,7 | 6,5 | 5,5 | - | - | 30 |
| 32 | | - | - | - | - | - | - | - | 7,5 | 7,7 | 6,7 | 6,2 | 6,0 | 5,1 | - | - | 32 |
| 34 | | - | - | - | - | - | - | - | 6,9 | 6,9 | 6,3 | 5,8 | 5,4 | 4,8 | - | - | 34 |
| 36 | | - | - | - | - | - | - | - | 3,7 | 6,2 | 5,9 | 5,4 | 5,1 | 4,4 | - | - | 36 |
| 38 | | - | - | - | - | - | - | - | - | 5,6 | 5,5 | 5,0 | 4,7 | 4,0 | - | - | 38 |
| 40 | | - | - | - | - | - | - | - | - | 3,6 | 5,0 | 4,7 | 4,4 | 3,8 | - | - | 40 |
| 42 | | - | - | - | - | - | - | - | - | - | 4,5 | 4,3 | 3,9 | 3,5 | - | - | 42 |
| 44 | | - | - | - | - | - | - | - | - | - | 2,7 | 3,8 | 3,5 | 3,2 | - | - | 44 |
| 46 | | - | - | - | - | - | - | - | - | - | 2,5 | 3,4 | 3,0 | 3,0 | - | - | 46 |
| 48 | | - | - | - | - | - | - | - | - | - | - | 2,6 | 2,7 | 2,6 | - | - | 48 |
| 50 | | - | - | - | - | - | - | - | - | - | - | 2,5 | 2,3 | 2,3 | - | - | 50 |
| 52 | | - | - | - | - | - | - | - | - | - | - | - | - | 2,0 | - | - | 52 |
| 54 | | - | - | - | - | - | - | - | - | - | - | - | - | 1,7 | - | - | 54 |




* over rear · 후방 작업

** Capacity class · 인양능력 등급

| 32,5 t | | 7,20 x 7,00 m | | | | | | | | | | | | 360° | | ISO | |
|--------|-------|---------------|-------|-------|-------|-------|-------|-------|-------|-------|-------|-------|-------|------|---|-----|---|
| | | 12,5m | 16,8m | 21,1m | 25,4m | 29,7m | 34,3m | 38,3m | 42,6m | 46,9m | 51,2m | 55,5m | 60,0m | | | | |
| m | t | t | t | t | t | t | t | t | t | t | t | t | t | m | t | t | t |
| 3 | 120,0 | 107,5 | 99,1 | 81,9 | - | - | - | - | - | - | - | - | - | 3 | - | - | - |
| 4 | 100,5 | 96,8 | 86,0 | 75,4 | 58,7 | - | - | - | - | - | - | - | - | 4 | - | - | - |
| 5 | 88,1 | 85,0 | 76,3 | 68,3 | 55,4 | 42,3 | - | - | - | - | - | - | - | 5 | - | - | - |
| 6 | 76,8 | 75,7 | 68,2 | 61,7 | 52,3 | 40,2 | 35,2 | - | - | - | - | - | - | 6 | - | - | - |
| 7 | 64,5 | 64,3 | 60,1 | 56,4 | 49,3 | 38,4 | 32,7 | - | - | - | - | - | - | 7 | - | - | - |
| 8 | 54,3 | 53,9 | 53,6 | 49,5 | 46,2 | 36,5 | 30,2 | 26,2 | - | - | - | - | - | 8 | - | - | - |
| 9 | 44,2 | 44,7 | 44,3 | 43,1 | 41,3 | 34,9 | 27,8 | 24,5 | 20,4 | - | - | - | - | 9 | - | - | - |
| 10 | - | 37,5 | 37,1 | 38,0 | 36,2 | 33,4 | 25,5 | 22,9 | 19,9 | 16,3 | - | - | - | 10 | - | - | - |
| 12 | - | 28,6 | 28,7 | 28,3 | 29,1 | 28,4 | 22,5 | 19,8 | 17,8 | 15,5 | 12,2 | 9,3 | - | 12 | - | - | - |
| 14 | - | 20,4 | 22,6 | 23,4 | 22,9 | 22,2 | 19,6 | 17,6 | 15,8 | 14,3 | 11,8 | 9,2 | - | 14 | - | - | - |
| 16 | - | - | 19,2 | 19,1 | 18,7 | 18,0 | 17,4 | 15,5 | 14,2 | 13,1 | 11,4 | 8,8 | - | 16 | - | - | - |
| 18 | - | - | 13,3 | 16,0 | 15,5 | 15,2 | 15,5 | 13,8 | 12,7 | 11,9 | 10,8 | 8,3 | - | 18 | - | - | - |
| 20 | - | - | - | 13,6 | 13,2 | 13,7 | 13,1 | 12,3 | 11,3 | 10,7 | 10,0 | 7,8 | - | 20 | - | - | - |
| 22 | - | - | - | 11,8 | 11,6 | 11,8 | 11,2 | 11,2 | 10,4 | 9,6 | 9,1 | 7,3 | - | 22 | - | - | - |
| 24 | - | - | - | - | 10,7 | 10,3 | 9,7 | 10,0 | 9,2 | 8,9 | 8,3 | 6,9 | - | 24 | - | - | - |
| 26 | - | - | - | - | 9,5 | 9,0 | 8,9 | 8,7 | 8,2 | 7,8 | 7,6 | 6,4 | - | 26 | - | - | - |
| 28 | - | - | - | - | - | 8,0 | 8,1 | 7,6 | 7,6 | 7,2 | 7,1 | 5,9 | - | 28 | - | - | - |
| 30 | - | - | - | - | - | 7,1 | 7,2 | 6,7 | 6,6 | 6,5 | 6,1 | 5,5 | - | 30 | - | - | - |
| 32 | - | - | - | - | - | - | 6,4 | 6,0 | 5,8 | 5,7 | 5,3 | 5,1 | - | 32 | - | - | - |
| 34 | - | - | - | - | - | - | 5,7 | 5,7 | 5,4 | 4,9 | 4,6 | 4,6 | - | 34 | - | - | - |
| 36 | - | - | - | - | - | - | 3,7 | 5,0 | 4,7 | 4,3 | 3,9 | 3,9 | - | 36 | - | - | - |
| 38 | - | - | - | - | - | - | - | 4,5 | 4,2 | 3,7 | 3,4 | 3,4 | - | 38 | - | - | - |
| 40 | - | - | - | - | - | - | - | 3,6 | 3,7 | 3,3 | 2,9 | 2,9 | - | 40 | - | - | - |
| 42 | - | - | - | - | - | - | - | - | 3,3 | 2,9 | 2,5 | 2,4 | - | 42 | - | - | - |
| 44 | - | - | - | - | - | - | - | - | 2,7 | 2,5 | 2,1 | 2,0 | - | 44 | - | - | - |
| 46 | - | - | - | - | - | - | - | - | 2,5 | 2,1 | 1,7 | 1,7 | - | 46 | - | - | - |
| 48 | - | - | - | - | - | - | - | - | - | 1,8 | 1,4 | 1,4 | - | 48 | - | - | - |
| 50 | - | - | - | - | - | - | - | - | - | 1,5 | 1,1 | 1,1 | - | 50 | - | - | - |
| 52 | - | - | - | - | - | - | - | - | - | - | - | 0,8 | - | 52 | - | - | - |

| 27,2 t | | 7,20 x 7,00 m | | | | | | | | | | | | 360° | | ISO | |
|--------|-------|---------------|-------|-------|-------|-------|-------|-------|-------|-------|-------|-------|-------|------|---|-----|---|
| | | 12,5m | 16,8m | 21,1m | 25,4m | 29,7m | 34,3m | 38,3m | 42,6m | 46,9m | 51,2m | 55,5m | 60,0m | | | | |
| m | t | t | t | t | t | t | t | t | t | t | t | t | t | m | t | t | t |
| 3 | 120,0 | 107,5 | 99,1 | 81,9 | - | - | - | - | - | - | - | - | - | 3 | - | - | - |
| 4 | 100,5 | 96,8 | 86,0 | 75,4 | 58,7 | - | - | - | - | - | - | - | - | 4 | - | - | - |
| 5 | 87,7 | 85,0 | 76,3 | 68,3 | 55,4 | 42,3 | - | - | - | - | - | - | - | 5 | - | - | - |
| 6 | 74,1 | 73,9 | 68,2 | 61,7 | 52,3 | 40,2 | 35,2 | - | - | - | - | - | - | 6 | - | - | - |
| 7 | 61,8 | 61,6 | 58,2 | 53,4 | 49,3 | 38,4 | 32,7 | - | - | - | - | - | - | 7 | - | - | - |
| 8 | 49,0 | 49,6 | 48,6 | 46,6 | 43,3 | 36,5 | 30,2 | 26,2 | - | - | - | - | - | 8 | - | - | - |
| 9 | 39,8 | 40,3 | 40,1 | 40,2 | 37,3 | 34,9 | 27,8 | 24,5 | 20,4 | - | - | - | - | 9 | - | - | - |
| 10 | - | 34,5 | 34,6 | 34,2 | 33,5 | 32,2 | 25,5 | 22,9 | 19,9 | 16,3 | - | - | - | 10 | - | - | - |
| 12 | - | 26,2 | 25,8 | 26,7 | 26,2 | 25,5 | 22,5 | 19,8 | 17,8 | 15,5 | 12,2 | 9,3 | - | 12 | - | - | - |
| 14 | - | 18,1 | 21,1 | 21,0 | 20,6 | 19,9 | 19,4 | 17,6 | 15,8 | 14,3 | 11,8 | 9,2 | - | 14 | - | - | - |
| 16 | - | - | 17,2 | 17,1 | 16,7 | 16,7 | 16,6 | 15,5 | 14,2 | 13,1 | 11,4 | 8,8 | - | 16 | - | - | - |
| 18 | - | - | 11,5 | 14,2 | 13,9 | 14,4 | 13,8 | 13,1 | 12,7 | 11,9 | 10,8 | 8,3 | - | 18 | - | - | - |
| 20 | - | - | - | 12,1 | 12,6 | 12,2 | 11,5 | 11,8 | 10,9 | 10,7 | 10,0 | 7,8 | - | 20 | - | - | - |
| 22 | - | - | - | 10,3 | 10,8 | 10,4 | 10,3 | 10,0 | 9,7 | 9,1 | 9,1 | 7,3 | - | 22 | - | - | - |
| 24 | - | - | - | - | 9,4 | 9,0 | 9,1 | 8,6 | 8,6 | 8,4 | 8,1 | 6,9 | - | 24 | - | - | - |
| 26 | - | - | - | - | 8,2 | 7,9 | 8,0 | 7,6 | 7,4 | 7,3 | 6,9 | 6,4 | - | 26 | - | - | - |
| 28 | - | - | - | - | - | 7,4 | 7,0 | 7,0 | 6,7 | 6,3 | 5,9 | 5,9 | - | 28 | - | - | - |
| 30 | - | - | - | - | - | 6,6 | 6,1 | 6,1 | 5,8 | 5,4 | 5,0 | 5,0 | - | 30 | - | - | - |
| 32 | - | - | - | - | - | - | 5,5 | 5,3 | 5,0 | 4,6 | 4,3 | 4,2 | - | 32 | - | - | - |
| 34 | - | - | - | - | - | - | 5,1 | 4,7 | 4,4 | 4,0 | 3,6 | 3,6 | - | 34 | - | - | - |
| 36 | - | - | - | - | - | - | 3,7 | 4,1 | 3,8 | 3,4 | 3,0 | 3,0 | - | 36 | - | - | - |
| 38 | - | - | - | - | - | - | - | 3,7 | 3,4 | 2,9 | 2,5 | 2,5 | - | 38 | - | - | - |
| 40 | - | - | - | - | - | - | - | 3,3 | 2,9 | 2,5 | 2,1 | 2,1 | - | 40 | - | - | - |
| 42 | - | - | - | - | - | - | - | - | 2,5 | 2,1 | 1,7 | 1,7 | - | 42 | - | - | - |
| 44 | - | - | - | - | - | - | - | - | 2,2 | 1,7 | 1,3 | 1,3 | - | 44 | - | - | - |
| 46 | - | - | - | - | - | - | - | - | 1,9 | 1,4 | 1,0 | 1,0 | - | 46 | - | - | - |
| 48 | - | - | - | - | - | - | - | - | - | 1,1 | 0,7 | 0,7 | - | 48 | - | - | - |
| 50 | - | - | - | - | - | - | - | - | - | 0,9 | - | - | - | 50 | - | - | - |

| ☰ 22,8 t | | 📏 7,20 x 7,00 m | | | | | | | | | | | | 360° | | ISO | |
|---|---|-----------------|-------|-------|-------|-------|-------|-------|-------|-------|-------|-------|-------|---|--|-----|--|
|  |  | 12,5m | 16,8m | 21,1m | 25,4m | 29,7m | 34,3m | 38,3m | 42,6m | 46,9m | 51,2m | 55,5m | 60,0m |  | | | |
| m | t | t | t | t | t | t | t | t | t | t | t | t | t | m | | | |
| 3 | 120,0 | 107,5 | 99,1 | 81,9 | - | - | - | - | - | - | - | - | - | 3 | | | |
| 4 | 100,5 | 96,8 | 86,0 | 75,4 | 58,7 | - | - | - | - | - | - | - | - | 4 | | | |
| 5 | 87,3 | 85,0 | 76,3 | 68,3 | 55,4 | 42,3 | - | - | - | - | - | - | - | 5 | | | |
| 6 | 71,5 | 71,1 | 65,4 | 59,9 | 52,3 | 40,2 | 35,2 | - | - | - | - | - | - | 6 | | | |
| 7 | 57,4 | 57,7 | 53,4 | 50,3 | 46,9 | 38,4 | 32,7 | - | - | - | - | - | - | 7 | | | |
| 8 | 44,7 | 45,2 | 44,4 | 42,9 | 39,6 | 36,5 | 30,2 | 26,2 | - | - | - | - | - | 8 | | | |
| 9 | 36,2 | 37,5 | 37,7 | 36,8 | 35,6 | 33,5 | 27,8 | 24,5 | 20,4 | - | - | - | - | 9 | | | |
| 10 | - | 31,4 | 31,5 | 31,6 | 31,6 | 29,4 | 25,5 | 22,9 | 19,9 | 16,3 | - | - | - | 10 | | | |
| 12 | - | 23,8 | 24,4 | 24,3 | 23,8 | 23,1 | 21,9 | 19,8 | 17,8 | 15,5 | 12,2 | 9,3 | - | 12 | | | |
| 14 | - | 16,1 | 19,1 | 19,1 | 18,6 | 18,2 | 18,6 | 16,9 | 15,8 | 14,3 | 11,8 | 9,2 | - | 14 | | | |
| 16 | - | - | 15,5 | 15,4 | 15,0 | 15,6 | 14,9 | 14,3 | 13,6 | 13,1 | 11,4 | 8,8 | - | 16 | | | |
| 18 | - | - | 9,9 | 12,7 | 13,3 | 12,8 | 12,4 | 12,5 | 11,9 | 11,3 | 10,8 | 8,3 | - | 18 | | | |
| 20 | - | - | - | 11,1 | 11,2 | 10,8 | 11,0 | 10,4 | 10,4 | 10,0 | 9,8 | 7,8 | - | 20 | | | |
| 22 | - | - | - | 9,8 | 9,6 | 9,4 | 9,3 | 9,0 | 9,0 | 8,7 | 8,3 | 7,3 | - | 22 | | | |
| 24 | - | - | - | - | 8,3 | 8,4 | 8,0 | 8,0 | 7,7 | 7,3 | 7,0 | 6,7 | - | 24 | | | |
| 26 | - | - | - | - | 7,2 | 7,3 | 7,0 | 6,9 | 6,6 | 6,2 | 5,8 | 5,7 | - | 26 | | | |
| 28 | - | - | - | - | - | 6,4 | 6,3 | 6,0 | 5,7 | 5,3 | 4,9 | 4,8 | - | 28 | | | |
| 30 | - | - | - | - | - | 5,7 | 5,5 | 5,2 | 4,9 | 4,5 | 4,1 | 4,1 | - | 30 | | | |
| 32 | - | - | - | - | - | - | 4,8 | 4,6 | 4,3 | 3,8 | 3,4 | 3,4 | - | 32 | | | |
| 34 | - | - | - | - | - | - | 4,2 | 4,0 | 3,7 | 3,2 | 2,8 | 2,8 | - | 34 | | | |
| 36 | - | - | - | - | - | - | 3,7 | 3,5 | 3,1 | 2,7 | 2,3 | 2,3 | - | 36 | | | |
| 38 | - | - | - | - | - | - | - | 3,0 | 2,7 | 2,2 | 1,8 | 1,8 | - | 38 | | | |
| 40 | - | - | - | - | - | - | - | 2,6 | 2,3 | 1,8 | 1,4 | 1,4 | - | 40 | | | |
| 42 | - | - | - | - | - | - | - | - | 1,9 | 1,4 | 1,1 | 1,0 | - | 42 | | | |
| 44 | - | - | - | - | - | - | - | - | 1,6 | 1,1 | 0,7 | 0,7 | - | 44 | | | |
| 46 | - | - | - | - | - | - | - | - | 1,3 | 0,8 | - | - | - | 46 | | | |

| ☰ 10,8 t | | 📏 7,20 x 7,00 m | | | | | | | | | | | | 360° | | ISO | |
|---|---|-----------------|-------|-------|-------|-------|-------|-------|-------|-------|-------|-------|-------|---|--|-----|--|
|  |  | 12,5m | 16,8m | 21,1m | 25,4m | 29,7m | 34,3m | 38,3m | 42,6m | 46,9m | 51,2m | 55,5m | 60,0m |  | | | |
| m | t | t | t | t | t | t | t | t | t | t | t | t | t | m | | | |
| 3 | 119,5 | 107,5 | 99,1 | 81,9 | - | - | - | - | - | - | - | - | - | 3 | | | |
| 4 | 100,5 | 96,8 | 86,0 | 75,4 | 58,7 | - | - | - | - | - | - | - | - | 4 | | | |
| 5 | 80,1 | 71,7 | 65,5 | 58,3 | 54,4 | 42,3 | - | - | - | - | - | - | - | 5 | | | |
| 6 | 59,4 | 55,0 | 51,4 | 47,5 | 43,0 | 40,2 | 35,2 | - | - | - | - | - | - | 6 | | | |
| 7 | 42,9 | 44,5 | 41,7 | 39,0 | 37,4 | 34,2 | 31,8 | - | - | - | - | - | - | 7 | | | |
| 8 | 33,1 | 34,8 | 34,6 | 33,8 | 31,5 | 28,9 | 27,1 | 25,2 | - | - | - | - | - | 8 | | | |
| 9 | 26,6 | 28,6 | 29,2 | 29,0 | 27,0 | 25,3 | 23,5 | 22,1 | 20,4 | - | - | - | - | 9 | | | |
| 10 | - | 23,7 | 24,3 | 24,3 | 23,2 | 22,4 | 20,9 | 19,1 | 18,4 | 16,3 | - | - | - | 10 | | | |
| 12 | - | 17,0 | 17,6 | 17,5 | 18,2 | 17,7 | 16,9 | 15,8 | 15,2 | 13,6 | 12,2 | 9,3 | - | 12 | | | |
| 14 | - | 10,2 | 13,7 | 14,2 | 14,0 | 13,9 | 13,8 | 13,4 | 12,6 | 11,6 | 10,7 | 9,2 | - | 14 | | | |
| 16 | - | - | 11,0 | 11,3 | 11,2 | 11,3 | 11,2 | 10,9 | 10,3 | 9,4 | 8,6 | 8,3 | - | 16 | | | |
| 18 | - | - | 7,8 | 9,2 | 9,4 | 9,2 | 9,1 | 8,8 | 8,5 | 7,7 | 7,0 | 6,7 | - | 18 | | | |
| 20 | - | - | - | 7,7 | 7,8 | 7,8 | 7,6 | 7,4 | 6,9 | 6,3 | 5,6 | 5,3 | - | 20 | | | |
| 22 | - | - | - | 6,5 | 6,6 | 6,5 | 6,4 | 6,1 | 5,7 | 5,1 | 4,4 | 4,1 | - | 22 | | | |
| 24 | - | - | - | - | 5,7 | 5,5 | 5,3 | 5,0 | 4,7 | 4,1 | 3,5 | 3,2 | - | 24 | | | |
| 26 | - | - | - | - | 4,8 | 4,6 | 4,4 | 4,2 | 3,8 | 3,3 | 2,7 | 2,5 | - | 26 | | | |
| 28 | - | - | - | - | - | 3,9 | 3,7 | 3,4 | 3,1 | 2,6 | 2,1 | 1,8 | - | 28 | | | |
| 30 | - | - | - | - | - | 3,3 | 3,1 | 2,8 | 2,5 | 2,0 | 1,5 | 1,3 | - | 30 | | | |
| 32 | - | - | - | - | - | - | 2,6 | 2,3 | 1,9 | 1,5 | 1,0 | 0,8 | - | 32 | | | |
| 34 | - | - | - | - | - | - | 2,1 | 1,8 | 1,5 | 1,0 | - | - | - | 34 | | | |
| 36 | - | - | - | - | - | - | 1,7 | 1,4 | 1,1 | - | - | - | - | 36 | | | |
| 38 | - | - | - | - | - | - | - | 1,1 | 0,7 | - | - | - | - | 38 | | | |
| 40 | - | - | - | - | - | - | - | 0,8 | - | - | - | - | - | 40 | | | |

HA

메인 붐

AC 140 COMPACT

ALTIDA™

CRANE HIRE

| 8,2 t | | 7,20 x 7,00 m | | | | | | | | | | | 360° | | ISO | |
|-------|-------|---------------|-------|-------|-------|-------|-------|-------|-------|-------|-------|-------|-------|----|-----|--|
| | | 12,5m | 16,8m | 21,1m | 25,4m | 29,7m | 34,3m | 38,3m | 42,6m | 46,9m | 51,2m | 55,5m | 60,0m | | | |
| m | t | t | t | t | t | t | t | t | t | t | t | t | t | m | | |
| 3 | 119,0 | 107,5 | 99,1 | 81,9 | - | - | - | - | - | - | - | - | - | 3 | | |
| 4 | 100,0 | 96,8 | 82,7 | 74,2 | 58,7 | - | - | - | - | - | - | - | - | 4 | | |
| 5 | 75,9 | 68,2 | 61,1 | 56,8 | 50,7 | 42,3 | - | - | - | - | - | - | - | 5 | | |
| 6 | 55,2 | 51,3 | 48,3 | 44,3 | 42,4 | 38,5 | 35,2 | - | - | - | - | - | - | 6 | | |
| 7 | 39,7 | 41,4 | 38,8 | 37,6 | 34,8 | 31,7 | 29,7 | - | - | - | - | - | - | 7 | | |
| 8 | 30,5 | 32,8 | 33,4 | 31,5 | 29,3 | 27,2 | 24,7 | 23,5 | - | - | - | - | - | 8 | | |
| 9 | 24,3 | 26,4 | 27,1 | 26,8 | 24,6 | 23,5 | 22,0 | 20,1 | 18,8 | - | - | - | - | 9 | | |
| 10 | - | 21,6 | 22,3 | 22,2 | 21,3 | 20,9 | 19,1 | 18,5 | 17,1 | 15,6 | - | - | - | 10 | | |
| 12 | - | 15,4 | 16,0 | 16,8 | 16,6 | 16,0 | 15,7 | 15,0 | 14,1 | 13,0 | 12,0 | 9,3 | - | 12 | | |
| 14 | - | 8,9 | 12,6 | 12,9 | 12,8 | 12,9 | 12,6 | 12,0 | 11,2 | 10,3 | 9,4 | 9,0 | - | 14 | | |
| 16 | - | - | 10,0 | 10,2 | 10,4 | 10,2 | 10,1 | 9,8 | 9,1 | 8,2 | 7,5 | 7,2 | - | 16 | | |
| 18 | - | - | 7,8 | 8,4 | 8,4 | 8,4 | 8,2 | 8,0 | 7,4 | 6,6 | 5,9 | 5,6 | - | 18 | | |
| 20 | - | - | - | 6,9 | 7,1 | 6,9 | 6,8 | 6,5 | 6,0 | 5,3 | 4,6 | 4,2 | - | 20 | | |
| 22 | - | - | - | 5,8 | 5,9 | 5,7 | 5,6 | 5,3 | 4,8 | 4,1 | 3,5 | 3,2 | - | 22 | | |
| 24 | - | - | - | - | 4,9 | 4,7 | 4,6 | 4,3 | 3,9 | 3,2 | 2,6 | 2,4 | - | 24 | | |
| 26 | - | - | - | - | 4,1 | 3,9 | 3,8 | 3,5 | 3,1 | 2,5 | 1,9 | 1,7 | - | 26 | | |
| 28 | - | - | - | - | - | 3,2 | 3,1 | 2,8 | 2,4 | 1,9 | 1,3 | 1,1 | - | 28 | | |
| 30 | - | - | - | - | - | 2,7 | 2,5 | 2,2 | 1,9 | 1,3 | 0,8 | - | - | 30 | | |
| 32 | - | - | - | - | - | - | 2,0 | 1,7 | 1,4 | 0,9 | - | - | - | 32 | | |
| 34 | - | - | - | - | - | - | 1,6 | 1,3 | 1,0 | - | - | - | - | 34 | | |
| 36 | - | - | - | - | - | - | 1,2 | 0,9 | - | - | - | - | - | 36 | | |

| 6,3 t | | 7,20 x 7,00 m | | | | | | | | | | | 360° | | ISO | |
|-------|-------|---------------|-------|-------|-------|-------|-------|-------|-------|-------|-------|-------|-------|----|-----|--|
| | | 12,5m | 16,8m | 21,1m | 25,4m | 29,7m | 34,3m | 38,3m | 42,6m | 46,9m | 51,2m | 55,5m | 60,0m | | | |
| m | t | t | t | t | t | t | t | t | t | t | t | t | t | m | | |
| 3 | 119,0 | 107,5 | 99,1 | 81,9 | - | - | - | - | - | - | - | - | - | 3 | | |
| 4 | 99,5 | 92,7 | 79,3 | 70,3 | 58,7 | - | - | - | - | - | - | - | - | 4 | | |
| 5 | 72,0 | 64,7 | 57,9 | 53,9 | 48,0 | 42,3 | - | - | - | - | - | - | - | 5 | | |
| 6 | 52,2 | 49,3 | 45,8 | 41,9 | 40,2 | 36,4 | 33,6 | - | - | - | - | - | - | 6 | | |
| 7 | 37,5 | 39,2 | 36,7 | 35,6 | 32,9 | 30,5 | 27,7 | 22,5 | - | - | - | - | - | 7 | | |
| 8 | 28,8 | 31,0 | 31,6 | 29,8 | 27,4 | 25,9 | 24,2 | 21,8 | 18,2 | - | - | - | - | 8 | | |
| 9 | 22,6 | 24,7 | 25,4 | 25,0 | 22,9 | 22,7 | 20,7 | 19,9 | 18,0 | - | - | - | - | 9 | | |
| 10 | - | 20,2 | 20,8 | 20,8 | 21,2 | 19,5 | 18,9 | 17,2 | 16,7 | 14,3 | - | - | - | 10 | | |
| 12 | - | 14,4 | 15,4 | 15,7 | 15,6 | 15,7 | 14,6 | 14,0 | 13,0 | 11,9 | 11,0 | 9,3 | - | 12 | | |
| 14 | - | 7,9 | 11,7 | 12,0 | 12,2 | 12,0 | 12,0 | 11,1 | 10,3 | 9,4 | 8,6 | 8,2 | - | 14 | | |
| 16 | - | - | 9,2 | 9,6 | 9,6 | 9,6 | 9,4 | 9,0 | 8,3 | 7,4 | 6,6 | 6,3 | - | 16 | | |
| 18 | - | - | 7,6 | 7,7 | 7,9 | 7,8 | 7,6 | 7,3 | 6,7 | 5,9 | 5,1 | 4,7 | - | 18 | | |
| 20 | - | - | - | 6,3 | 6,5 | 6,4 | 6,2 | 5,9 | 5,3 | 4,5 | 3,8 | 3,5 | - | 20 | | |
| 22 | - | - | - | 5,2 | 5,4 | 5,2 | 5,0 | 4,7 | 4,2 | 3,5 | 2,8 | 2,5 | - | 22 | | |
| 24 | - | - | - | - | 4,4 | 4,2 | 4,0 | 3,7 | 3,3 | 2,6 | 2,0 | 1,8 | - | 24 | | |
| 26 | - | - | - | - | 3,6 | 3,4 | 3,3 | 3,0 | 2,6 | 2,0 | 1,4 | 1,1 | - | 26 | | |
| 28 | - | - | - | - | - | 2,8 | 2,6 | 2,3 | 2,0 | 1,4 | 0,8 | - | - | 28 | | |
| 30 | - | - | - | - | - | 2,3 | 2,1 | 1,8 | 1,4 | 0,9 | - | - | - | 30 | | |
| 32 | - | - | - | - | - | - | 1,6 | 1,3 | 1,0 | - | - | - | - | 32 | | |
| 34 | - | - | - | - | - | - | 1,2 | 0,9 | - | - | - | - | - | 34 | | |
| 36 | - | - | - | - | - | - | 0,9 | - | - | - | - | - | - | 36 | | |

| 0 t | | 7,20 x 7,00 m | | | | | | | | | | | | 360° | | ISO | |
|-----|-------|---------------|-------|-------|-------|-------|-------|-------|-------|-------|-------|-------|-------|------|--|-----|--|
| | | 12,5m | 16,8m | 21,1m | 25,4m | 29,7m | 34,3m | 38,3m | 42,6m | 46,9m | 51,2m | 55,5m | 60,0m | | | | |
| m | t | t | t | t | t | t | t | t | t | t | t | t | t | m | | | |
| 3 | 118,0 | 107,5 | 98,8 | 80,7 | - | - | - | - | - | - | - | - | - | 3 | | | |
| 4 | 90,5 | 77,1 | 64,0 | 56,6 | 48,7 | - | - | - | - | - | - | - | - | 4 | | | |
| 5 | 58,9 | 53,6 | 47,3 | 43,8 | 37,9 | 34,2 | - | - | - | - | - | - | - | 5 | | | |
| 6 | 37,8 | 40,5 | 37,1 | 33,2 | 29,9 | 27,8 | 25,1 | - | - | - | - | - | - | 6 | | | |
| 7 | 26,6 | 29,2 | 29,0 | 26,3 | 25,3 | 22,8 | 21,3 | 19,8 | - | - | - | - | - | 7 | | | |
| 8 | 19,6 | 21,8 | 22,5 | 22,8 | 21,0 | 19,9 | 18,5 | 16,8 | 14,8 | - | - | - | - | 8 | | | |
| 9 | 15,1 | 17,0 | 18,2 | 18,6 | 18,3 | 16,9 | 15,8 | 14,3 | 13,0 | - | - | - | - | 9 | | | |
| 10 | - | 13,8 | 14,9 | 15,2 | 15,4 | 14,6 | 13,6 | 12,2 | 11,1 | 9,7 | - | - | - | 10 | | | |
| 12 | - | 9,5 | 10,7 | 10,9 | 11,1 | 10,9 | 10,2 | 9,2 | 8,3 | 7,2 | 6,3 | 5,8 | - | 12 | | | |
| 14 | - | 4,3 | 7,8 | 8,1 | 8,3 | 8,1 | 7,9 | 7,0 | 6,3 | 5,3 | 4,5 | 4,2 | - | 14 | | | |
| 16 | - | - | 5,9 | 6,1 | 6,3 | 6,2 | 6,0 | 5,4 | 4,8 | 3,9 | 3,2 | 2,9 | - | 16 | | | |
| 18 | - | - | 4,6 | 4,8 | 5,0 | 4,8 | 4,7 | 4,2 | 3,6 | 2,8 | 2,2 | 2,0 | - | 18 | | | |
| 20 | - | - | - | 3,8 | 3,9 | 3,8 | 3,6 | 3,3 | 2,7 | 2,0 | 1,4 | 1,1 | - | 20 | | | |
| 22 | - | - | - | 3,0 | 3,1 | 3,0 | 2,9 | 2,5 | 1,9 | 1,3 | - | - | - | 22 | | | |
| 24 | - | - | - | - | 2,5 | 2,4 | 2,2 | 1,9 | 1,3 | - | - | - | - | 24 | | | |
| 26 | - | - | - | - | 2,0 | 1,8 | 1,6 | 1,3 | 0,8 | - | - | - | - | 26 | | | |
| 28 | - | - | - | - | - | 1,3 | 1,1 | 0,8 | - | - | - | - | - | 28 | | | |
| 30 | - | - | - | - | - | 0,9 | - | - | - | - | - | - | - | 30 | | | |

| 40,4 t | | 7,20 x 5,30 m | | | | | | | | | | | | 360° | | ISO | |
|--------|-------|---------------|-------|-------|-------|-------|-------|-------|-------|-------|-------|-------|-------|------|--|-----|--|
| | | 12,5m | 16,8m | 21,1m | 25,4m | 29,7m | 34,3m | 38,3m | 42,6m | 46,9m | 51,2m | 55,5m | 60,0m | | | | |
| m | t | t | t | t | t | t | t | t | t | t | t | t | t | m | | | |
| 3 | 115,0 | 107,5 | 99,1 | 81,9 | - | - | - | - | - | - | - | - | - | 3 | | | |
| 4 | 95,6 | 95,4 | 86,0 | 75,4 | 58,7 | - | - | - | - | - | - | - | - | 4 | | | |
| 5 | 81,4 | 81,2 | 76,3 | 68,3 | 55,4 | 42,3 | - | - | - | - | - | - | - | 5 | | | |
| 6 | 69,2 | 68,8 | 65,4 | 60,1 | 52,3 | 40,2 | 35,2 | - | - | - | - | - | - | 6 | | | |
| 7 | 52,1 | 52,6 | 52,3 | 50,3 | 47,5 | 38,4 | 32,7 | - | - | - | - | - | - | 7 | | | |
| 8 | 41,4 | 41,9 | 42,8 | 42,4 | 40,6 | 36,5 | 30,2 | 26,2 | - | - | - | - | - | 8 | | | |
| 9 | 34,1 | 35,2 | 35,3 | 35,0 | 35,6 | 34,5 | 27,8 | 24,5 | 20,4 | - | - | - | - | 9 | | | |
| 10 | - | 30,3 | 29,9 | 30,8 | 30,3 | 29,7 | 25,5 | 22,9 | 19,9 | 16,3 | - | - | - | 10 | | | |
| 12 | - | 23,0 | 23,4 | 23,4 | 22,9 | 22,3 | 21,9 | 19,8 | 17,8 | 15,5 | 12,2 | 9,3 | - | 12 | | | |
| 14 | - | 16,0 | 18,6 | 18,6 | 18,2 | 18,2 | 18,1 | 17,1 | 15,8 | 14,3 | 11,8 | 9,2 | - | 14 | | | |
| 16 | - | - | 15,3 | 15,2 | 15,0 | 15,3 | 14,8 | 14,3 | 14,0 | 13,1 | 11,4 | 8,8 | - | 16 | | | |
| 18 | - | - | 10,4 | 12,7 | 13,2 | 12,8 | 12,4 | 12,5 | 12,0 | 11,7 | 10,8 | 8,3 | - | 18 | | | |
| 20 | - | - | - | 11,1 | 11,3 | 10,9 | 11,1 | 10,6 | 10,4 | 10,0 | 10,0 | 7,8 | - | 20 | | | |
| 22 | - | - | - | 9,9 | 9,8 | 9,4 | 9,6 | 9,1 | 9,1 | 9,0 | 8,7 | 7,3 | - | 22 | | | |
| 24 | - | - | - | - | 8,5 | 8,6 | 8,3 | 8,2 | 8,1 | 7,8 | 7,5 | 6,9 | - | 24 | | | |
| 26 | - | - | - | - | 7,5 | 7,6 | 7,3 | 7,3 | 7,1 | 6,7 | 6,5 | 6,4 | - | 26 | | | |
| 28 | - | - | - | - | - | 6,8 | 6,5 | 6,4 | 6,2 | 5,9 | 5,6 | 5,6 | - | 28 | | | |
| 30 | - | - | - | - | - | 6,1 | 5,9 | 5,7 | 5,5 | 5,2 | 4,9 | 4,9 | - | 30 | | | |
| 32 | - | - | - | - | - | - | 5,3 | 5,1 | 4,8 | 4,6 | 4,3 | 4,2 | - | 32 | | | |
| 34 | - | - | - | - | - | - | 4,8 | 4,5 | 4,3 | 4,0 | 3,7 | 3,7 | - | 34 | | | |
| 36 | - | - | - | - | - | - | 3,7 | 4,0 | 3,8 | 3,5 | 3,2 | 3,2 | - | 36 | | | |
| 38 | - | - | - | - | - | - | - | 3,7 | 3,4 | 3,1 | 2,8 | 2,8 | - | 38 | | | |
| 40 | - | - | - | - | - | - | - | 3,3 | 3,1 | 2,7 | 2,4 | 2,4 | - | 40 | | | |
| 42 | - | - | - | - | - | - | - | - | 2,7 | 2,4 | 2,0 | 2,0 | - | 42 | | | |
| 44 | - | - | - | - | - | - | - | - | 2,4 | 2,0 | 1,6 | 1,6 | - | 44 | | | |
| 46 | - | - | - | - | - | - | - | - | 2,1 | 1,7 | 1,3 | 1,3 | - | 46 | | | |
| 48 | - | - | - | - | - | - | - | - | - | 1,4 | 1,0 | 1,0 | - | 48 | | | |
| 50 | - | - | - | - | - | - | - | - | - | 1,1 | 0,7 | 0,7 | - | 50 | | | |

| 22,8 t | | 7,20 x 4,50 m | | | | | | | | | | | 360° | | ISO | |
|--------|-------|---------------|-------|-------|-------|-------|-------|-------|-------|-------|-------|-------|-------|----|-----|--|
| | | 12,5m | 16,8m | 21,1m | 25,4m | 29,7m | 34,3m | 38,3m | 42,6m | 46,9m | 51,2m | 55,5m | 60,0m | | | |
| m | t | t | t | t | t | t | t | t | t | t | t | t | t | m | | |
| 3 | 106,0 | 105,5 | 85,5 | 73,9 | - | - | - | - | - | - | - | - | - | 3 | | |
| 4 | 82,4 | 71,8 | 62,1 | 56,5 | 49,0 | - | - | - | - | - | - | - | - | 4 | | |
| 5 | 53,4 | 53,6 | 48,9 | 45,3 | 41,2 | 37,3 | - | - | - | - | - | - | - | 5 | | |
| 6 | 37,7 | 39,9 | 39,7 | 37,2 | 33,8 | 31,0 | 29,1 | - | - | - | - | - | - | 6 | | |
| 7 | 28,7 | 30,6 | 31,2 | 31,0 | 28,3 | 26,6 | 24,8 | 22,5 | - | - | - | - | - | 7 | | |
| 8 | 22,8 | 24,5 | 25,1 | 25,0 | 24,8 | 23,6 | 22,0 | 20,6 | 18,2 | - | - | - | - | 8 | | |
| 9 | 18,7 | 20,3 | 20,8 | 21,0 | 21,4 | 20,6 | 19,9 | 18,3 | 17,2 | - | - | - | - | 9 | | |
| 10 | - | 17,1 | 17,8 | 18,3 | 18,2 | 18,1 | 17,6 | 16,8 | 15,7 | 14,2 | - | - | - | 10 | | |
| 12 | - | 12,8 | 13,6 | 13,8 | 14,0 | 13,9 | 13,8 | 13,5 | 12,6 | 11,5 | 10,6 | 9,3 | - | 12 | | |
| 14 | - | 7,8 | 10,7 | 11,0 | 11,1 | 11,0 | 10,9 | 10,6 | 10,3 | 9,4 | 8,6 | 8,2 | - | 14 | | |
| 16 | - | - | 8,7 | 8,9 | 9,1 | 8,9 | 8,8 | 8,6 | 8,3 | 7,7 | 7,0 | 6,7 | - | 16 | | |
| 18 | - | - | 7,2 | 7,4 | 7,5 | 7,4 | 7,3 | 7,1 | 6,8 | 6,3 | 5,7 | 5,4 | - | 18 | | |
| 20 | - | - | - | 6,2 | 6,3 | 6,2 | 6,1 | 5,9 | 5,6 | 5,2 | 4,6 | 4,4 | - | 20 | | |
| 22 | - | - | - | 5,2 | 5,4 | 5,2 | 5,1 | 4,9 | 4,6 | 4,2 | 3,7 | 3,5 | - | 22 | | |
| 24 | - | - | - | - | 4,6 | 4,4 | 4,3 | 4,1 | 3,9 | 3,5 | 3,0 | 2,8 | - | 24 | | |
| 26 | - | - | - | - | 3,9 | 3,8 | 3,7 | 3,5 | 3,2 | 2,8 | 2,3 | 2,2 | - | 26 | | |
| 28 | - | - | - | - | - | 3,3 | 3,1 | 2,9 | 2,7 | 2,3 | 1,8 | 1,6 | - | 28 | | |
| 30 | - | - | - | - | - | 2,8 | 2,7 | 2,5 | 2,2 | 1,7 | 1,3 | 1,1 | - | 30 | | |
| 32 | - | - | - | - | - | - | 2,3 | 2,0 | 1,7 | 1,3 | 0,9 | - | - | 32 | | |
| 34 | - | - | - | - | - | - | 1,9 | 1,6 | 1,3 | 0,9 | - | - | - | 34 | | |
| 36 | - | - | - | - | - | - | 1,5 | 1,3 | 0,9 | - | - | - | - | 36 | | |
| 38 | - | - | - | - | - | - | - | 0,9 | - | - | - | - | - | 38 | | |

Telescoping capacities · 텔레스코핑 인양능력

| | | 360° | | | | | | | | | | | ISO | |
|----|------|-------|-------|-------|-------|-------|-------|-------|-------|-------|-------|----|-----|--|
| | | 16,8m | 21,1m | 25,4m | 29,7m | 34,3m | 38,3m | 42,6m | 46,9m | 51,2m | 55,5m | | | |
| m | t | t | t | t | t | t | t | t | t | t | t | m | | |
| 3 | 37,9 | 35,0 | 32,0 | - | - | - | - | - | - | - | - | 3 | | |
| 4 | 37,3 | 34,1 | 30,5 | 29,9 | - | - | - | - | - | - | - | 4 | | |
| 5 | 36,8 | 33,2 | 29,6 | 28,8 | 26,9 | - | - | - | - | - | - | 5 | | |
| 6 | 36,5 | 32,5 | 28,7 | 26,6 | 25,7 | 23,8 | - | - | - | - | - | 6 | | |
| 7 | 35,0 | 30,8 | 27,9 | 25,5 | 24,8 | 21,7 | - | - | - | - | - | 7 | | |
| 8 | 35,0 | 30,2 | 27,2 | 24,8 | 22,9 | 20,9 | 20,2 | - | - | - | - | 8 | | |
| 9 | 34,3 | 28,5 | 26,6 | 24,3 | 21,8 | 20,1 | 19,5 | 16,9 | - | - | - | 9 | | |
| 10 | 33,6 | 28,2 | 26,0 | 24,3 | 20,4 | 19,5 | 18,8 | 16,5 | 12,8 | - | - | 10 | | |
| 12 | 33,5 | 27,8 | 25,0 | 21,4 | 18,7 | 18,3 | 16,8 | 14,9 | 12,2 | 7,1 | - | 12 | | |
| 14 | 25,1 | 26,1 | 22,1 | 20,5 | 17,7 | 17,0 | 15,1 | 13,3 | 11,6 | 6,3 | - | 14 | | |
| 16 | - | 22,3 | 21,6 | 19,8 | 16,9 | 15,7 | 13,4 | 12,1 | 10,8 | 5,5 | - | 16 | | |
| 18 | - | 16,7 | 18,3 | 18,9 | 15,1 | 14,6 | 12,0 | 10,9 | 9,9 | 4,9 | - | 18 | | |
| 20 | - | - | 16,5 | 16,2 | 14,6 | 13,6 | 11,0 | 9,8 | 9,0 | 4,3 | - | 20 | | |
| 22 | - | - | 14,4 | 14,0 | 13,4 | 12,6 | 10,1 | 9,0 | 8,1 | 3,8 | - | 22 | | |
| 24 | - | - | - | 12,2 | 11,6 | 11,9 | 9,3 | 8,3 | 7,6 | 3,3 | - | 24 | | |
| 26 | - | - | - | 10,8 | 10,2 | 10,7 | 8,6 | 7,6 | 7,0 | 2,3 | - | 26 | | |
| 28 | - | - | - | - | 9,7 | 9,5 | 8,1 | 6,9 | 6,5 | 1,5 | - | 28 | | |
| 30 | - | - | - | - | 9,0 | 8,4 | 7,6 | 6,5 | 5,9 | 0,9 | - | 30 | | |
| 32 | - | - | - | - | - | 7,5 | 7,1 | 6,1 | 5,5 | - | - | 32 | | |
| 34 | - | - | - | - | - | 6,7 | 6,8 | 5,7 | 5,2 | - | - | 34 | | |
| 36 | - | - | - | - | - | - | 6,2 | 5,3 | 4,9 | - | - | 36 | | |
| 38 | - | - | - | - | - | - | 5,6 | 5,1 | 4,5 | - | - | 38 | | |
| 40 | - | - | - | - | - | - | 3,2 | 4,8 | 4,2 | - | - | 40 | | |
| 42 | - | - | - | - | - | - | - | 4,5 | 4,0 | - | - | 42 | | |
| 44 | - | - | - | - | - | - | - | - | 3,7 | - | - | 44 | | |
| 46 | - | - | - | - | - | - | - | - | 3,4 | - | - | 46 | | |
| 48 | - | - | - | - | - | - | - | - | 2,4 | - | - | 48 | | |
| 50 | - | - | - | - | - | - | - | - | 2,2 | - | - | 50 | | |

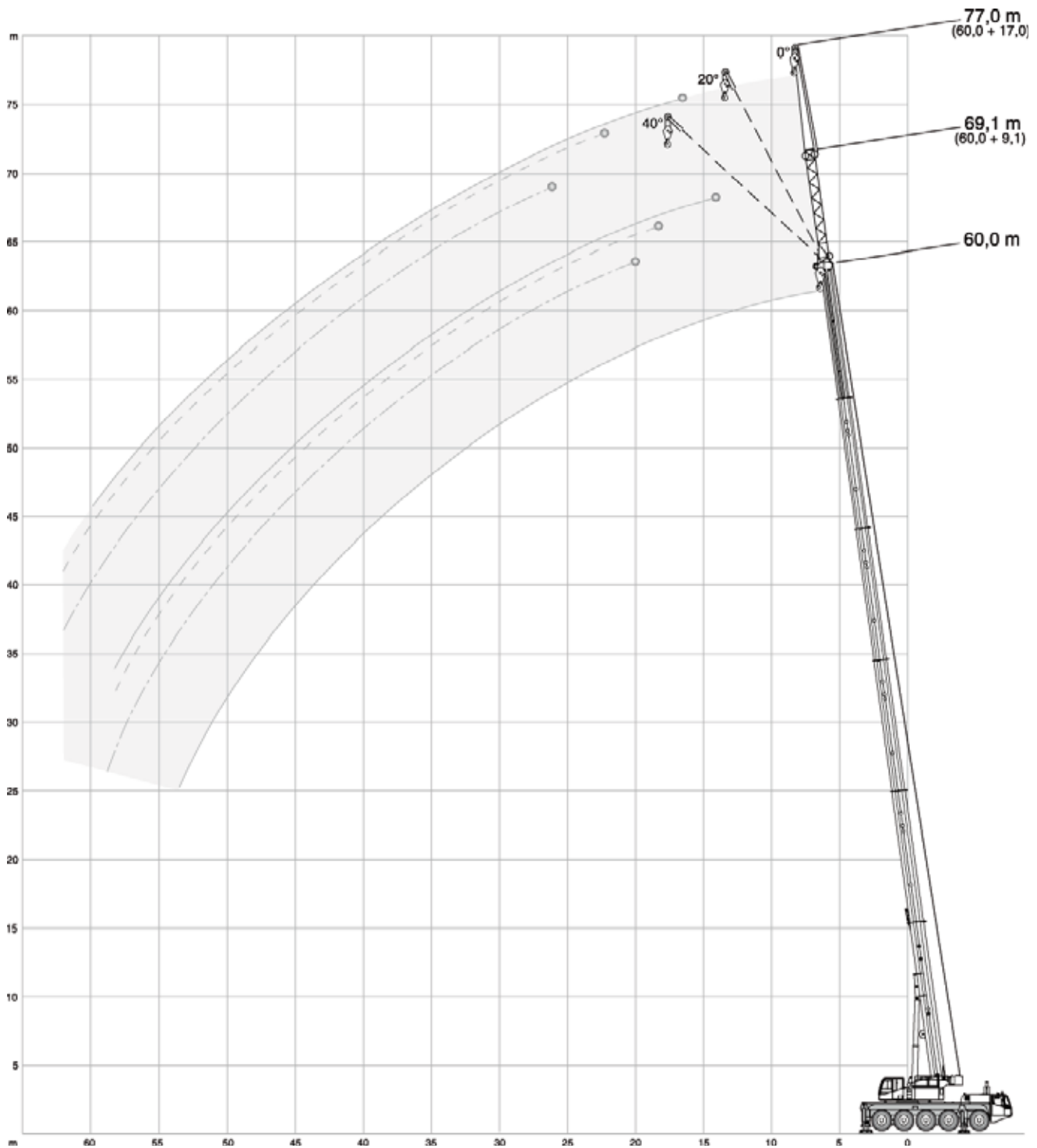
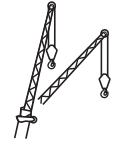
HAV

폴딩 스윙-어웨이 잭

AC 140 COMPACT

ALTIDA™

CRANE HIRE



HAV

폴딩 스윙-어웨이 잼

AC 140 COMPACT ALTIDA™

CRANE HIRE

43 t 7,20 x 7,00 m 360° ISO

12,5 m

| m | 9,1 m | | | 17,0 m | | |
|----|-------|------|-----|--------|-----|-----|
| | 0° | 20° | 40° | 0° | 20° | 40° |
| 3 | 16,2 | - | - | 10,6 | - | - |
| 4 | 16,2 | - | - | 9,8 | - | - |
| 5 | 15,4 | 11,5 | - | 9,1 | - | - |
| 6 | 14,4 | 10,8 | - | 8,4 | - | - |
| 7 | 13,4 | 10,2 | - | 7,8 | - | - |
| 8 | 12,6 | 9,7 | 7,8 | 7,3 | - | - |
| 9 | 11,7 | 9,3 | 7,5 | 6,8 | 5,5 | - |
| 10 | 10,9 | 8,9 | 7,3 | 6,4 | 5,2 | - |
| 12 | 9,7 | 8,2 | 6,8 | 5,8 | 4,8 | - |
| 14 | 8,7 | 7,6 | 6,4 | 5,2 | 4,4 | 3,8 |
| 16 | 8,0 | 7,2 | 6,3 | 4,7 | 4,0 | 3,5 |
| 18 | 7,4 | 7,2 | - | 4,3 | 3,8 | 3,4 |
| 20 | - | - | - | 3,9 | 3,5 | 3,2 |
| 22 | - | - | - | 3,6 | 3,3 | 3,1 |
| 24 | - | - | - | 3,4 | 3,2 | 3,1 |
| 26 | - | - | - | - | 3,1 | - |

51,2 m

| m | 9,1 m | | | 17,0 m | | |
|----|-------|-----|-----|--------|-----|-----|
| | 0° | 20° | 40° | 0° | 20° | 40° |
| 12 | 10,2 | - | - | - | - | - |
| 14 | 9,9 | - | - | 5,6 | - | - |
| 16 | 9,5 | 8,0 | - | 5,4 | - | - |
| 18 | 9,2 | 7,7 | 6,5 | 5,1 | - | - |
| 20 | 8,7 | 7,5 | 6,4 | 4,9 | 4,0 | - |
| 22 | 8,1 | 7,2 | 6,3 | 4,7 | 3,8 | - |
| 24 | 7,5 | 6,9 | 6,2 | 4,5 | 3,7 | 3,1 |
| 26 | 6,9 | 6,6 | 6,1 | 4,4 | 3,5 | 3,1 |
| 28 | 6,3 | 6,3 | 6,0 | 4,2 | 3,4 | 3,0 |
| 30 | 5,9 | 5,9 | 5,9 | 4,0 | 3,3 | 2,9 |
| 32 | 5,4 | 5,5 | 5,6 | 3,9 | 3,2 | 2,9 |
| 34 | 5,0 | 5,1 | 5,2 | 3,7 | 3,1 | 2,8 |
| 36 | 4,5 | 4,7 | 4,8 | 3,6 | 3,1 | 2,8 |
| 38 | 4,1 | 4,3 | 4,4 | 3,5 | 3,0 | 2,7 |
| 40 | 3,9 | 3,9 | 4,0 | 3,4 | 2,9 | 2,7 |
| 42 | 3,6 | 3,6 | 3,7 | 3,2 | 2,9 | 2,7 |
| 44 | 3,4 | 3,4 | 3,4 | 3,1 | 2,8 | 2,7 |
| 46 | 3,1 | 3,2 | 3,2 | 2,9 | 2,7 | 2,7 |
| 48 | 2,8 | 2,9 | 3,0 | 2,7 | 2,6 | 2,6 |
| 50 | 2,4 | 2,5 | 2,6 | 2,5 | 2,5 | 2,5 |
| 52 | 2,1 | 2,2 | 1,6 | 2,3 | 2,3 | 2,4 |
| 54 | 1,8 | 1,9 | 1,5 | 2,0 | 2,2 | 2,2 |
| 56 | 1,4 | 1,4 | - | 1,8 | 2,0 | 2,1 |
| 58 | 1,2 | 1,2 | - | 1,5 | 1,7 | 1,8 |
| 60 | - | - | - | 1,3 | 1,4 | 1,0 |
| 62 | - | - | - | 1,1 | 1,2 | 0,9 |
| 64 | - | - | - | 0,8 | 0,8 | - |

55,5 m

| m | 9,1 m | | | 17,0 m | | |
|----|-------|-----|-----|--------|-----|-----|
| | 0° | 20° | 40° | 0° | 20° | 40° |
| 14 | 7,7 | - | - | 5,1 | - | - |
| 16 | 7,4 | - | - | 4,9 | - | - |
| 18 | 7,2 | 7,0 | - | 4,7 | - | - |
| 20 | 7,0 | 6,8 | 6,2 | 4,6 | 3,8 | - |
| 22 | 6,7 | 6,5 | 6,1 | 4,4 | 3,7 | - |
| 24 | 6,4 | 6,3 | 6,0 | 4,3 | 3,5 | - |
| 26 | 6,1 | 6,0 | 5,9 | 4,1 | 3,4 | 3,0 |
| 28 | 5,9 | 5,8 | 5,6 | 4,0 | 3,3 | 2,9 |
| 30 | 5,6 | 5,5 | 5,4 | 3,8 | 3,2 | 2,9 |
| 32 | 5,2 | 5,2 | 5,2 | 3,7 | 3,2 | 2,8 |
| 34 | 4,8 | 4,9 | 4,9 | 3,6 | 3,1 | 2,8 |
| 36 | 4,5 | 4,5 | 4,6 | 3,4 | 3,0 | 2,7 |
| 38 | 4,1 | 4,2 | 4,2 | 3,3 | 2,9 | 2,7 |
| 40 | 3,7 | 3,8 | 3,9 | 3,1 | 2,8 | 2,7 |
| 42 | 3,4 | 3,5 | 3,6 | 3,0 | 2,8 | 2,6 |
| 44 | 3,2 | 3,2 | 3,3 | 2,9 | 2,7 | 2,6 |
| 46 | 2,8 | 3,0 | 3,1 | 2,7 | 2,6 | 2,6 |
| 48 | 2,4 | 2,6 | 2,7 | 2,5 | 2,6 | 2,5 |
| 50 | 2,0 | 2,2 | 2,3 | 2,3 | 2,5 | 2,5 |
| 52 | 1,7 | 1,9 | 1,9 | 1,9 | 2,3 | 2,3 |
| 54 | 1,4 | 1,6 | 1,6 | 1,7 | 2,0 | 2,2 |
| 56 | 1,2 | 1,3 | - | 1,4 | 1,7 | 1,8 |
| 58 | 0,9 | 1,0 | - | 1,1 | 1,4 | 1,5 |
| 60 | - | - | - | 0,9 | 1,1 | 1,2 |
| 62 | - | - | - | - | 0,9 | 0,9 |

60,0 m

| m | 9,1 m | | | 17,0 m | | |
|----|-------|-----|-----|--------|-----|-----|
| | 0° | 20° | 40° | 0° | 20° | 40° |
| 14 | 6,0 | - | - | - | - | - |
| 16 | 6,0 | - | - | 3,9 | - | - |
| 18 | 5,9 | 5,7 | - | 3,9 | - | - |
| 20 | 5,6 | 5,5 | 5,4 | 3,8 | - | - |
| 22 | 5,4 | 5,3 | 5,2 | 3,7 | 3,5 | - |
| 24 | 5,2 | 5,1 | 5,0 | 3,6 | 3,4 | - |
| 26 | 4,9 | 4,9 | 4,8 | 3,5 | 3,3 | 2,9 |
| 28 | 4,6 | 4,6 | 4,6 | 3,4 | 3,2 | 2,8 |
| 30 | 4,4 | 4,4 | 4,4 | 3,3 | 3,1 | 2,8 |
| 32 | 4,1 | 4,2 | 4,2 | 3,2 | 3,0 | 2,7 |
| 34 | 3,8 | 3,9 | 4,0 | 3,1 | 2,9 | 2,7 |
| 36 | 3,6 | 3,7 | 3,8 | 3,0 | 2,8 | 2,6 |
| 38 | 3,3 | 3,4 | 3,5 | 2,8 | 2,7 | 2,6 |
| 40 | 3,1 | 3,2 | 3,3 | 2,6 | 2,6 | 2,5 |
| 42 | 2,8 | 2,9 | 3,0 | 2,4 | 2,5 | 2,5 |
| 44 | 2,5 | 2,7 | 2,7 | 2,3 | 2,3 | 2,4 |
| 46 | 2,3 | 2,4 | 2,5 | 2,1 | 2,2 | 2,3 |
| 48 | 2,2 | 2,2 | 2,3 | 1,9 | 2,0 | 2,1 |
| 50 | 1,9 | 2,1 | 2,1 | 1,7 | 1,9 | 2,0 |
| 52 | 1,6 | 1,8 | 1,9 | 1,6 | 1,7 | 1,8 |
| 54 | 1,3 | 1,5 | 1,6 | 1,5 | 1,6 | 1,7 |
| 56 | 1,1 | 1,2 | 1,2 | 1,3 | 1,5 | 1,5 |
| 58 | 0,8 | 0,9 | 1,0 | 1,0 | 1,3 | 1,4 |
| 60 | - | - | - | 0,8 | 1,0 | 1,2 |
| 62 | - | - | - | - | 0,8 | 0,9 |

HAV

폴딩 스윙-어웨이 잭

AC 140 COMPACT ALTIDA™

CRANE HIRE

6,3 t 7,20 x 7,00 m 360° ISO

12,5 m

| m | 9,1 m | | | 17,0 m | | |
|----|-------|------|-----|--------|-----|-----|
| | 0° | 20° | 40° | 0° | 20° | 40° |
| 3 | 16,2 | - | - | 10,6 | - | - |
| 4 | 16,2 | - | - | 9,8 | - | - |
| 5 | 15,4 | 11,5 | - | 9,1 | - | - |
| 6 | 14,4 | 10,8 | - | 8,4 | - | - |
| 7 | 13,4 | 10,2 | - | 7,8 | - | - |
| 8 | 12,6 | 9,7 | 7,8 | 7,3 | - | - |
| 9 | 11,7 | 9,3 | 7,5 | 6,8 | 5,5 | - |
| 10 | 10,9 | 8,9 | 7,3 | 6,4 | 5,2 | - |
| 12 | 9,7 | 8,2 | 6,8 | 5,8 | 4,8 | - |
| 14 | 8,7 | 7,6 | 6,4 | 5,2 | 4,4 | 3,8 |
| 16 | 8,0 | 7,2 | 6,3 | 4,7 | 4,0 | 3,5 |
| 18 | 7,4 | 7,2 | - | 4,3 | 3,8 | 3,4 |
| 20 | - | - | - | 3,9 | 3,5 | 3,2 |
| 22 | - | - | - | 3,6 | 3,3 | 3,1 |
| 24 | - | - | - | 3,4 | 3,2 | 3,1 |
| 26 | - | - | - | - | 3,1 | - |

51,2 m

| m | 9,1 m | | | 17,0 m | | |
|----|-------|-----|-----|--------|-----|-----|
| | 0° | 20° | 40° | 0° | 20° | 40° |
| 12 | 10,2 | - | - | - | - | - |
| 14 | 8,3 | - | - | 5,6 | - | - |
| 16 | 6,8 | 7,8 | - | 5,4 | - | - |
| 18 | 5,3 | 6,2 | 6,5 | 5,0 | - | - |
| 20 | 4,1 | 5,0 | 5,6 | 4,0 | 4,0 | - |
| 22 | 3,0 | 3,8 | 4,5 | 3,0 | 3,8 | - |
| 24 | 2,2 | 2,9 | 3,5 | 2,2 | 3,5 | 3,1 |
| 26 | 1,5 | 2,1 | 2,6 | 1,6 | 2,7 | 3,1 |
| 28 | 1,0 | 1,5 | 1,9 | 1,0 | 2,0 | 2,9 |
| 30 | - | 1,0 | 1,4 | - | 1,4 | 2,3 |
| 32 | - | - | 0,9 | - | 1,0 | 1,7 |
| 34 | - | - | - | - | - | 1,2 |
| 36 | - | - | - | - | - | 0,8 |

55,5 m

| m | 9,1 m | | | 17,0 m | | |
|----|-------|-----|-----|--------|-----|-----|
| | 0° | 20° | 40° | 0° | 20° | 40° |
| 14 | 7,7 | - | - | 5,1 | - | - |
| 16 | 6,0 | - | - | 4,9 | - | - |
| 18 | 4,6 | 5,6 | - | 4,5 | - | - |
| 20 | 3,4 | 4,3 | 5,1 | 3,3 | 3,8 | - |
| 22 | 2,4 | 3,2 | 3,9 | 2,3 | 3,7 | - |
| 24 | 1,6 | 2,3 | 2,9 | 1,5 | 2,9 | - |
| 26 | 0,9 | 1,6 | 2,1 | 0,9 | 2,1 | 3,0 |
| 28 | - | 1,0 | 1,4 | - | 1,5 | 2,4 |
| 30 | - | - | 0,9 | - | 0,9 | 1,8 |
| 32 | - | - | - | - | - | 1,3 |
| 34 | - | - | - | - | - | 0,8 |

60,0 m

| m | 9,1 m | | | 17,0 m | | |
|----|-------|-----|-----|--------|-----|-----|
| | 0° | 20° | 40° | 0° | 20° | 40° |
| 14 | 6,0 | - | - | - | - | - |
| 16 | 5,7 | - | - | 3,9 | - | - |
| 18 | 4,1 | 5,2 | - | 3,9 | - | - |
| 20 | 2,9 | 3,9 | 4,7 | 2,8 | - | - |
| 22 | 2,0 | 2,8 | 3,5 | 1,9 | - | - |
| 24 | 1,2 | 2,0 | 2,6 | 1,1 | - | - |
| 26 | - | 1,2 | 1,8 | - | - | - |
| 28 | - | - | 1,2 | - | - | - |

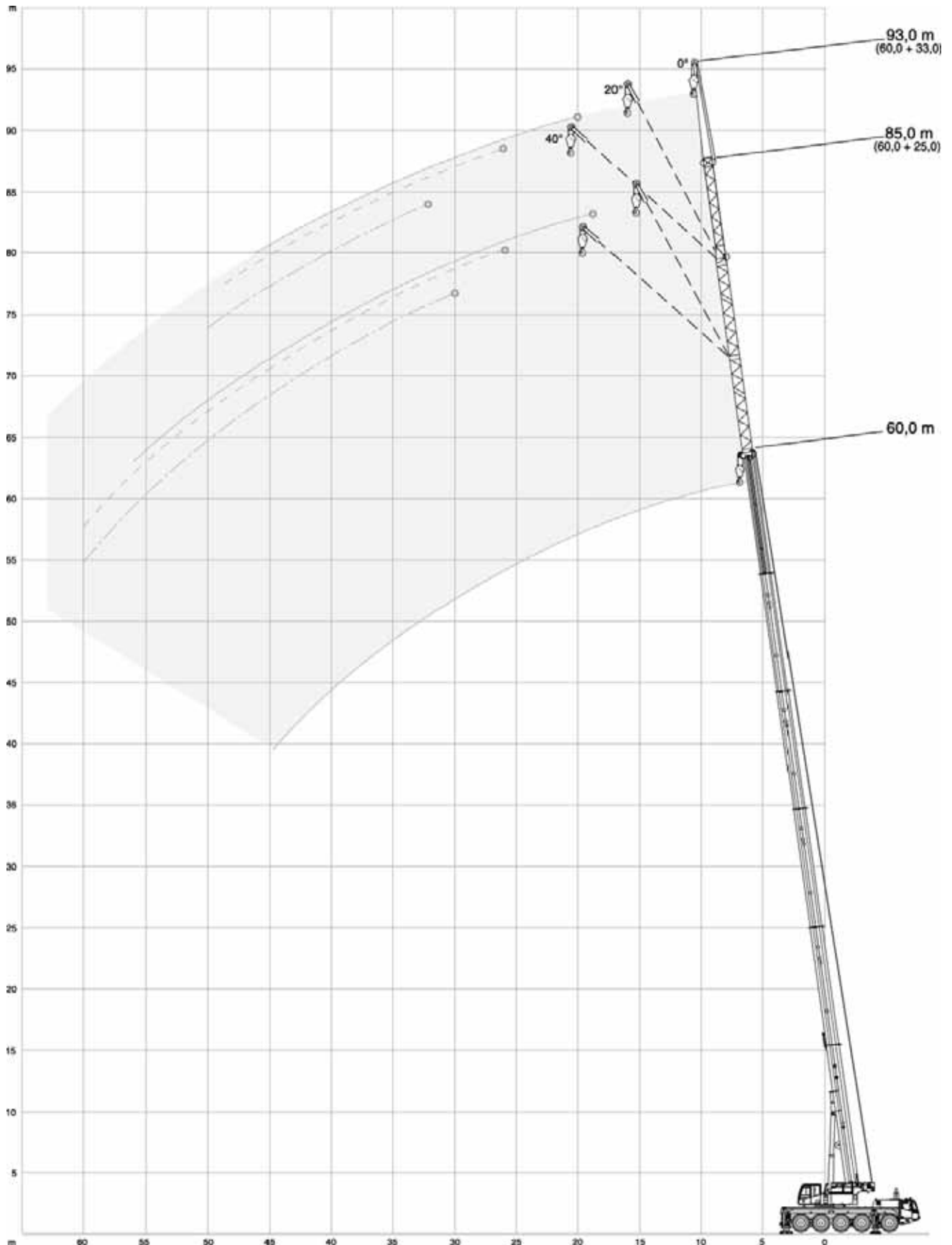
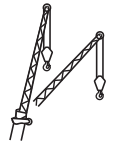
HAV-VA

연장 붐과 스윙-어웨이 잭

AC 140 COMPACT

ALTIDA™

CRANE HIRE



HAV-VA

연장 붐과 스윙-어웨이 잭

AC 140 COMPACT ALTIDA™

CRANE HIRE

43 t 7,20 x 7,00 m 360° ISO

12,5 m

| m | 25,0 m | | | 33,0 m | | |
|----|--------|-----|-----|--------|-----|-----|
| | 0° | 20° | 40° | 0° | 20° | 40° |
| 5 | 9,0 | - | - | - | - | - |
| 6 | 8,5 | - | - | - | - | - |
| 7 | 8,0 | - | - | 7,4 | - | - |
| 8 | 7,6 | - | - | 6,9 | - | - |
| 9 | 7,2 | - | - | 6,5 | - | - |
| 10 | 6,9 | - | - | 6,1 | - | - |
| 12 | 6,3 | 4,9 | - | 5,3 | - | - |
| 14 | 5,7 | 4,6 | - | 4,8 | 4,4 | - |
| 16 | 5,2 | 4,3 | 3,6 | 4,3 | 4,0 | - |
| 18 | 4,8 | 4,0 | 3,5 | 3,8 | 3,6 | 3,5 |
| 20 | 4,4 | 3,8 | 3,4 | 3,5 | 3,3 | 3,2 |
| 22 | 4,0 | 3,6 | 3,2 | 3,2 | 3,0 | 2,9 |
| 24 | 3,7 | 3,4 | 3,2 | 2,8 | 2,8 | 2,7 |
| 26 | 3,5 | 3,3 | 3,1 | 2,6 | 2,5 | 2,5 |
| 28 | 3,2 | 3,1 | 3,0 | 2,4 | 2,3 | 2,3 |
| 30 | 3,0 | 2,9 | 2,9 | 2,2 | 2,1 | 2,2 |
| 32 | 2,8 | 2,8 | 2,9 | 2,0 | 2,0 | 2,0 |
| 34 | - | - | - | 1,8 | 1,9 | 1,9 |
| 36 | - | - | - | 1,7 | 1,7 | 1,8 |
| 38 | - | - | - | 1,6 | 1,6 | 1,7 |
| 40 | - | - | - | 1,5 | 1,5 | - |

51,2 m

| m | 25,0 m | | | 33,0 m | | |
|----|--------|-----|-----|--------|-----|-----|
| | 0° | 20° | 40° | 0° | 20° | 40° |
| 16 | 4,4 | - | - | - | - | - |
| 18 | 4,4 | - | - | 2,9 | - | - |
| 20 | 4,3 | - | - | 2,9 | - | - |
| 22 | 4,2 | 3,6 | - | 2,9 | - | - |
| 24 | 4,1 | 3,5 | - | 2,8 | - | - |
| 26 | 3,9 | 3,4 | 2,9 | 2,7 | 2,6 | - |
| 28 | 3,8 | 3,3 | 2,9 | 2,7 | 2,5 | - |
| 30 | 3,7 | 3,2 | 2,8 | 2,6 | 2,4 | 2,3 |
| 32 | 3,6 | 3,1 | 2,8 | 2,5 | 2,3 | 2,2 |
| 34 | 3,5 | 3,0 | 2,8 | 2,4 | 2,2 | 2,1 |
| 36 | 3,3 | 3,0 | 2,7 | 2,3 | 2,1 | 2,0 |
| 38 | 3,1 | 2,9 | 2,7 | 2,1 | 2,0 | 1,9 |
| 40 | 2,9 | 2,8 | 2,7 | 2,0 | 1,9 | 1,9 |
| 42 | 2,7 | 2,7 | 2,6 | 1,9 | 1,8 | 1,8 |
| 44 | 2,5 | 2,5 | 2,5 | 1,8 | 1,8 | 1,8 |
| 46 | 2,3 | 2,4 | 2,4 | 1,7 | 1,7 | 1,7 |
| 48 | 2,1 | 2,2 | 2,3 | 1,6 | 1,6 | 1,6 |
| 50 | 2,0 | 2,1 | 2,1 | 1,5 | 1,5 | 1,5 |
| 52 | 1,8 | 1,9 | 2,0 | 1,4 | 1,4 | 1,5 |
| 54 | 1,6 | 1,8 | 1,8 | 1,3 | 1,3 | 1,4 |
| 56 | 1,5 | 1,6 | 1,7 | 1,2 | 1,3 | 1,3 |
| 58 | 1,4 | 1,4 | 1,5 | 0,9 | 1,2 | 1,2 |
| 60 | 1,1 | 1,3 | 1,4 | 0,8 | 1,0 | 1,1 |
| 62 | 0,9 | 1,1 | 1,2 | 0,7 | 0,8 | 0,9 |
| 64 | 0,7 | 0,9 | 1,0 | - | - | 0,7 |
| 66 | - | 0,7 | 0,7 | - | - | - |

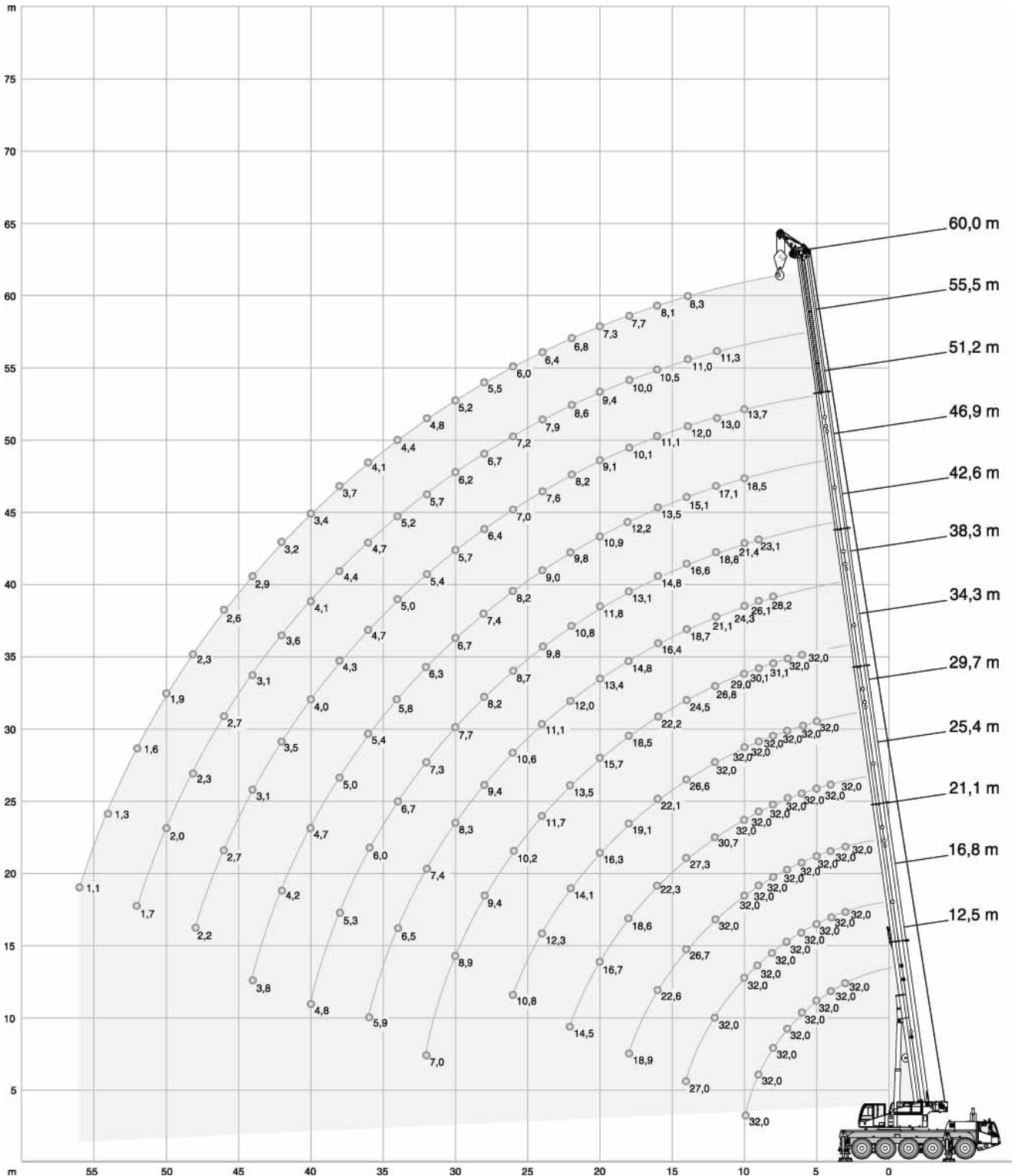
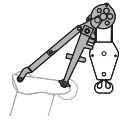
55,5 m

| m | 25,0 m | | | 33,0 m | | |
|----|--------|-----|-----|--------|-----|-----|
| | 0° | 20° | 40° | 0° | 20° | 40° |
| 16 | 3,4 | - | - | - | - | - |
| 18 | 3,3 | - | - | - | - | - |
| 20 | 3,3 | - | - | 2,0 | - | - |
| 22 | 3,2 | - | - | 2,0 | - | - |
| 24 | 3,1 | 3,1 | - | 1,9 | - | - |
| 26 | 3,0 | 3,0 | - | 1,9 | 1,9 | - |
| 28 | 2,9 | 2,9 | 2,8 | 1,8 | 1,8 | - |
| 30 | 2,8 | 2,8 | 2,7 | 1,7 | 1,8 | 1,8 |
| 32 | 2,7 | 2,6 | 2,6 | 1,7 | 1,7 | 1,7 |
| 34 | 2,6 | 2,6 | 2,6 | 1,6 | 1,6 | 1,7 |
| 36 | 2,5 | 2,5 | 2,5 | 1,5 | 1,5 | 1,6 |
| 38 | 2,4 | 2,4 | 2,4 | 1,5 | 1,5 | 1,5 |
| 40 | 2,3 | 2,3 | 2,3 | 1,4 | 1,4 | 1,5 |
| 42 | 2,2 | 2,2 | 2,2 | 1,3 | 1,4 | 1,4 |
| 44 | 2,1 | 2,1 | 2,1 | 1,3 | 1,3 | 1,3 |
| 46 | 2,0 | 2,0 | 2,0 | 1,2 | 1,2 | 1,3 |
| 48 | 1,9 | 1,9 | 1,9 | 1,2 | 1,2 | 1,2 |
| 50 | 1,8 | 1,8 | 1,8 | 1,1 | 1,1 | 1,2 |
| 52 | 1,6 | 1,7 | 1,8 | 1,1 | 1,1 | 1,1 |
| 54 | 1,5 | 1,6 | 1,7 | 1,0 | 1,0 | 1,1 |
| 56 | 1,3 | 1,5 | 1,6 | 0,9 | 1,0 | 1,0 |
| 58 | 1,0 | 1,3 | 1,4 | 0,9 | 0,9 | 1,0 |
| 60 | 0,8 | 1,1 | 1,3 | 0,7 | 0,9 | 0,9 |
| 62 | - | 0,8 | 1,0 | - | 0,8 | 0,9 |
| 64 | - | - | 0,7 | - | - | 0,7 |

60,0 m

| m | 25,0 m | | | 33,0 m | | |
|----|--------|-----|-----|--------|------|------|
| | 0° | 20° | 40° | 0° | 20°* | 40°* |
| 18 | 2,4 | - | - | - | - | - |
| 20 | 2,4 | - | - | 1,2 | - | - |
| 22 | 2,4 | - | - | 1,2 | - | - |
| 24 | 2,3 | - | - | 1,2 | - | - |
| 26 | 2,3 | 2,2 | - | 1,2 | 1,2 | - |
| 28 | 2,2 | 2,2 | - | 1,2 | 1,2 | - |
| 30 | 2,2 | 2,1 | 2,1 | 1,1 | 1,2 | - |
| 32 | 2,1 | 2,0 | 2,0 | 1,1 | 1,2 | 1,2 |
| 34 | 2,0 | 1,9 | 1,9 | 1,1 | 1,1 | 1,2 |
| 36 | 1,9 | 1,8 | 1,8 | 1,0 | 1,1 | 1,1 |
| 38 | 1,8 | 1,8 | 1,8 | 1,0 | 1,0 | 1,1 |
| 40 | 1,7 | 1,7 | 1,7 | 0,9 | 0,9 | 1,0 |
| 42 | 1,6 | 1,6 | 1,6 | 0,8 | 0,9 | 0,9 |
| 44 | 1,5 | 1,5 | 1,5 | 0,8 | 0,8 | 0,9 |
| 46 | 1,4 | 1,4 | 1,5 | 0,7 | 0,8 | 0,8 |
| 48 | 1,3 | 1,3 | 1,4 | - | 0,7 | 0,8 |
| 50 | 1,2 | 1,2 | 1,3 | - | - | 0,7 |
| 52 | 1,0 | 1,1 | 1,2 | - | - | - |
| 54 | 0,9 | 1,0 | 1,1 | - | - | - |
| 56 | 0,8 | 0,9 | 1,0 | - | - | - |
| 58 | - | 0,8 | 0,9 | - | - | - |
| 60 | - | 0,7 | 0,8 | - | - | - |

* Main boom 59 m · 메인 붐 59 m



| 43 t | | 7,20 x 7,00 m | | | | | | | | | | | | 360° | | ISO | |
|------|------|---------------|-------|-------|-------|-------|-------|-------|-------|-------|-------|-------|-------|------|--|-----|--|
| | | | | | | | | | | | | | | | | | |
| | | 12,5m | 16,8m | 21,1m | 25,4m | 29,7m | 34,3m | 38,3m | 42,6m | 46,9m | 51,2m | 55,5m | 60,0m | | | | |
| m | t | t | t | t | t | t | t | t | t | t | t | t | t | m | | | |
| 3 | 32,0 | 32,0 | 32,0 | - | - | - | - | - | - | - | - | - | - | 3 | | | |
| 4 | 32,0 | 32,0 | 32,0 | 32,0 | - | - | - | - | - | - | - | - | - | 4 | | | |
| 5 | 32,0 | 32,0 | 32,0 | 32,0 | 32,0 | - | - | - | - | - | - | - | - | 5 | | | |
| 6 | 32,0 | 32,0 | 32,0 | 32,0 | 32,0 | 32,0 | - | - | - | - | - | - | - | 6 | | | |
| 7 | 32,0 | 32,0 | 32,0 | 32,0 | 32,0 | 32,0 | - | - | - | - | - | - | - | 7 | | | |
| 8 | 32,0 | 32,0 | 32,0 | 32,0 | 32,0 | 32,0 | 31,1 | 28,2 | - | - | - | - | - | 8 | | | |
| 9 | 32,0 | 32,0 | 32,0 | 32,0 | 32,0 | 32,0 | 30,1 | 26,1 | 23,1 | - | - | - | - | 9 | | | |
| 10 | 32,0 | 32,0 | 32,0 | 32,0 | 32,0 | 32,0 | 29,0 | 24,3 | 21,4 | 18,5 | - | - | - | 10 | | | |
| 12 | - | 32,0 | 32,0 | 30,7 | 32,0 | 26,8 | 21,1 | 18,8 | 17,1 | 13,7 | 11,3 | - | - | 12 | | | |
| 14 | - | 27,0 | 26,7 | 27,3 | 26,6 | 24,5 | 18,7 | 16,6 | 15,1 | 13,0 | 11,0 | 8,3 | - | 14 | | | |
| 16 | - | - | 22,6 | 22,3 | 22,1 | 22,2 | 16,4 | 14,8 | 13,5 | 12,0 | 10,5 | 8,1 | - | 16 | | | |
| 18 | - | - | 18,9 | 18,6 | 19,1 | 18,5 | 14,8 | 13,1 | 12,2 | 11,1 | 10,0 | 7,7 | - | 18 | | | |
| 20 | - | - | 6,2 | 16,7 | 16,3 | 15,7 | 13,4 | 11,8 | 10,9 | 10,1 | 9,4 | 7,3 | - | 20 | | | |
| 22 | - | - | - | 14,5 | 14,1 | 13,5 | 12,0 | 10,8 | 9,8 | 9,1 | 8,6 | 6,8 | - | 22 | | | |
| 24 | - | - | - | 6,2 | 12,3 | 11,7 | 11,1 | 9,8 | 9,0 | 8,2 | 7,9 | 6,4 | - | 24 | | | |
| 26 | - | - | - | - | 10,8 | 10,2 | 10,6 | 8,7 | 8,2 | 7,6 | 7,2 | 6,0 | - | 26 | | | |
| 28 | - | - | - | - | 8,4 | 9,4 | 9,4 | 8,2 | 7,4 | 7,0 | 6,7 | 5,5 | - | 28 | | | |
| 30 | - | - | - | - | - | 8,9 | 8,3 | 7,7 | 6,7 | 6,4 | 6,2 | 5,2 | - | 30 | | | |
| 32 | - | - | - | - | - | 7,0 | 7,4 | 7,3 | 6,3 | 5,7 | 5,7 | 4,8 | - | 32 | | | |
| 34 | - | - | - | - | - | - | 6,5 | 6,7 | 5,8 | 5,4 | 5,2 | 4,4 | - | 34 | | | |
| 36 | - | - | - | - | - | - | 5,9 | 6,0 | 5,4 | 5,0 | 4,7 | 4,1 | - | 36 | | | |
| 38 | - | - | - | - | - | - | 3,0 | 5,3 | 5,0 | 4,7 | 4,4 | 3,7 | - | 38 | | | |
| 40 | - | - | - | - | - | - | - | 4,8 | 4,7 | 4,3 | 4,1 | 3,4 | - | 40 | | | |
| 42 | - | - | - | - | - | - | - | 3,0 | 4,2 | 4,0 | 3,6 | 3,2 | - | 42 | | | |
| 44 | - | - | - | - | - | - | - | - | 3,8 | 3,5 | 3,1 | 2,9 | - | 44 | | | |
| 46 | - | - | - | - | - | - | - | - | 2,2 | 3,1 | 2,7 | 2,6 | - | 46 | | | |
| 48 | - | - | - | - | - | - | - | - | - | 2,7 | 2,3 | 2,3 | - | 48 | | | |
| 50 | - | - | - | - | - | - | - | - | - | 2,2 | 2,0 | 1,9 | - | 50 | | | |
| 52 | - | - | - | - | - | - | - | - | - | 2,0 | 1,7 | 1,6 | - | 52 | | | |
| 54 | - | - | - | - | - | - | - | - | - | - | - | 1,3 | - | 54 | | | |
| 56 | - | - | - | - | - | - | - | - | - | - | - | 1,1 | - | 56 | | | |

| 6,3 t | | 7,20 x 7,00 m | | | | | | | | | | | | 360° | | ISO | |
|-------|------|---------------|-------|-------|-------|-------|-------|-------|-------|-------|-------|-------|-------|------|--|-----|--|
| | | | | | | | | | | | | | | | | | |
| | | 12,5m | 16,8m | 21,1m | 25,4m | 29,7m | 34,3m | 38,3m | 42,6m | 46,9m | 51,2m | 55,5m | 60,0m | | | | |
| m | t | t | t | t | t | t | t | t | t | t | t | t | t | m | | | |
| 3 | 32,0 | 32,0 | 32,0 | - | - | - | - | - | - | - | - | - | - | 3 | | | |
| 4 | 32,0 | 32,0 | 32,0 | 32,0 | - | - | - | - | - | - | - | - | - | 4 | | | |
| 5 | 32,0 | 32,0 | 32,0 | 32,0 | 32,0 | - | - | - | - | - | - | - | - | 5 | | | |
| 6 | 32,0 | 32,0 | 32,0 | 32,0 | 32,0 | 32,0 | - | - | - | - | - | - | - | 6 | | | |
| 7 | 32,0 | 32,0 | 32,0 | 32,0 | 32,0 | 32,0 | 30,1 | - | - | - | - | - | - | 7 | | | |
| 8 | 30,3 | 31,4 | 30,6 | 29,9 | 27,7 | 25,6 | 23,2 | - | - | - | - | - | - | 8 | | | |
| 9 | 23,9 | 25,1 | 26,2 | 25,3 | 23,3 | 21,8 | 20,5 | 18,7 | - | - | - | - | - | 9 | | | |
| 10 | 19,3 | 21,0 | 21,5 | 21,4 | 19,9 | 18,9 | 17,6 | 17,0 | 15,5 | - | - | - | - | 10 | | | |
| 12 | - | 14,9 | 15,4 | 15,3 | 15,8 | 15,0 | 14,5 | 13,8 | 12,9 | 11,7 | 10,7 | - | - | 12 | | | |
| 14 | - | 11,2 | 12,0 | 12,2 | 12,0 | 12,1 | 11,8 | 10,9 | 10,2 | 9,1 | 8,3 | 7,9 | - | 14 | | | |
| 16 | - | - | 9,4 | 9,6 | 9,7 | 9,5 | 9,4 | 8,8 | 8,1 | 7,1 | 6,4 | 6,0 | - | 16 | | | |
| 18 | - | - | 7,5 | 7,8 | 7,8 | 7,7 | 7,5 | 7,1 | 6,5 | 5,6 | 4,9 | 4,5 | - | 18 | | | |
| 20 | - | - | 6,2 | 6,3 | 6,5 | 6,3 | 6,1 | 5,7 | 5,2 | 4,3 | 3,6 | 3,2 | - | 20 | | | |
| 22 | - | - | - | 5,1 | 5,2 | 5,0 | 4,9 | 4,5 | 4,0 | 3,2 | 2,6 | 2,2 | - | 22 | | | |
| 24 | - | - | - | 4,1 | 4,3 | 4,1 | 3,9 | 3,5 | 3,1 | 2,4 | 1,7 | 1,4 | - | 24 | | | |
| 26 | - | - | - | - | 3,5 | 3,3 | 3,1 | 2,7 | 2,4 | 1,7 | 1,1 | 0,8 | - | 26 | | | |
| 28 | - | - | - | - | 2,8 | 2,6 | 2,4 | 2,1 | 1,7 | 1,1 | - | - | - | 28 | | | |
| 30 | - | - | - | - | - | 2,1 | 1,9 | 1,5 | 1,2 | - | - | - | - | 30 | | | |
| 32 | - | - | - | - | - | 1,6 | 1,4 | 1,0 | - | - | - | - | - | 32 | | | |
| 34 | - | - | - | - | - | - | 1,0 | - | - | - | - | - | - | 34 | | | |

Basic equipment

Carrier

| | |
|--------------------------------------|---|
| Engine 350-3a | MTU (Mercedes); Output 350 kW (476 HP), torque 2300 Nm, certifications in accordance with EURO MOT 3a, TIER 3, CARB. Exhaust system cpl. stainless steel, incl. spark arrester. |
| Fuel tank 500 | 500 l; Fuel: Diesel. |
| Transmission AS16INT | ZF AS-Tronic; Automated gearbox with integrated hydraulic retarder brake, 16 forward speeds and 2 reverse; 2-stage transfer case with switchable off-road gear. |
| Axles 10 x 6 x 8 | 10 x 6 x 8; 5 axles, axles 2, 4, 5 driven and equipped with selectable transverse lock, axles 1, 2, 4, 5 steered, axle 3 liftable. |
| Suspension | Hydropneumatic suspension with axle load compensation; Hydraulically lockable; Manual or automatic levelling alternatively. |
| Steering | Dual circuit hydro semiblock steering with emergency steering pump; Active rear axle steering (axles 4, 5) with 6 different steering programs. |
| Brakes | Pneumatic dual circuit service brake with antilock system, acting on all wheels; Disc brakes; Hydraulic retarder integrated into transmission as sustained-action brake; Additional exhaust brake and constant throttle valve; Spring-loaded parking brake. |
| Wheels 38595 170F | 385/95R25 170F (14.00R25); Steel rims 9,50-25/1,7" CR. |
| Cab carrier 2420 | Type 2.42 m; Adjustable driver seat with seat heating, armrests and pneumatic suspension; Co-driver's seat; Steering wheel height and tilt adjustable; Power door windows; Tinted glass; Radio-preparation. |
| Heating engine-dependant 12 | Engine-dependant warm water heating with 12 kW heating power. |
| Aircondition carrier 7 | Aircondition for carrier cab with 7 kW cooling power. |
| Drive lights | With low beam, upper beam, (daytime running lights > 08/2012). |
| Cruise control | Automatic speed control including automatic brake control. |
| Central lubrication carrier 6 | Central auto lube for all lubrication points at carrier. |
| Electronic immobiliser system | Prevents uncontrolled carrier mobilisation; Incl. 2 electronic keys and 4 ignition keys. |
| Miscellaneous | Ascendancies; Loose stepladder; Pneumatic tire filling plug. |

Crane

| | |
|------------------------------------|--|
| Telescopic boom HA60 | 12.5 m - 60 m; Single cylinder telescoping system, automatic telescoping; Attachments for all equipment and extensions; 5 sheaves integrated in boom head for max. capacity of 77.7 t. |
| Counterweight 33 | 32.5 t, 8 pieces (a-h); Automatic rigging system; Expandable to max. 43 t; 22.8 t can be carried on board serially. |
| Outriggers | H-4-Point design; Vertical and horizontal movement fully hydraulic; Manual or automatic levelling alternatively; 4 outrigger bases. |
| Outrigger pads 028-038 | 4 round outrigger pads, front A = 0,28 m ² , rear A = 0,38 m ² ; With transport position at vertical cylinder. |
| Outrigger load indicator | Displayed in LMI crane cab. |
| Boom luffing | 1 luffing cylinder with automatic lowering brake valve. |
| Rotary drive | 1 slewing gear unit with spring-loaded multi-disc brake; Different operating modes selectable. |
| H1 | Hoist with spring-loaded multi-disc brake; Twist prevention for rope; Resolver (hoist rotation indicator). |
| Engine 129-3a | MTU (Mercedes); Output 129 kW (175 HP), torque 675 Nm, certifications in accordance with EURO MOT 3a, TIER 3, CARB. Exhaust system cpl. stainless steel, incl. spark arrester. |
| Fuel tank 230 | 230 l; Fuel: Diesel. |
| Drive | Hydraulic system with power control; Hydraulic oil cooler. |
| Control system | Enabling 4 simultaneous working movements; Electric pilot controls via 2 two-axis joysticks; different control modes selectable for hydraulic circuits. |
| Operator aids | IC-1, with integrated load moment indicator acc. EN13000; Colour display; Displaying of current operating conditions, load charts, fault indicator; Signal lights indicating LMI-load; Crane data logger. |
| Working range limiter | Displaying and programmability of the work range limits by IC-1. |
| Cab crane 088 | Type 0.875 m; Tilt infinitely variable 20°; Seat heating; Sliding windows in door and rear; Fold-out front window; Extendable side pedestal, foldable front pedestal; Handrails; Tinted safety glass; Pull-down sun visor and light curtains; Radio-preparation. |
| Heating engine-dependant 12 | Engine-dependant warm water heating with 12 kW heating power. |
| Aircondition crane 7 | Aircondition in crane cab with 7 kW cooling power. |
| Miscellaneous | Safety balustrade and handrails for crane access. |

Diverse

| | |
|------------------------------------|---|
| Illumination | 1 x adjustable for work prefield at crane cab, 4 x for outriggers; 1 x engine area crane. |
| Anemometer | Disconnectable, to allow use with all extensions. |
| Jump starting device NATO 2 | Jump starting device for carrier and crane according to NATO-standard, incl. jumper cable; Enabling jump start by using 2nd engine or separate energy source. |
| Contour safety marking | Continuous, yellow reflecting bands at carrier sides and tail. |

TECHNICAL DESCRIPTION

Options (free configurable)

Carrier

| | |
|--|---|
| Axles 10 x 8 x 8 | 10 x 8 x 8; First axle also driven and equipped with selectable transverse lock. |
| Wheels 44595 174F | 445/95R25 174F (16.00R25); Steel rims 11,00-25/1,7" CR. |
| Auxiliary heating engine independent 10 carrier | Auxiliary, engine independent Diesel heating system with 10kW heating power; With timer; Switchable between engine block and carrier cab. |

Crane

| | |
|---|---|
| Quick connection HA3 | Hydraulic bolt extractors and hydraulic and electric quick couplings for fast (dis-) assembly; Incl. transport storage for luffing cylinder. |
| S1V | Heavy lift attachment stage 1; 2-sheave; Dis-/connectable; For total 7 sheaves at boom head and max. capacity of 92.3 t. |
| S2V | Heavy lift attachment stage 2; S1V + heavy lift attachment, 2-sheave; Dis-/connectable; For total 9 sheaves at boom head and max. capacity of 120 t. |
| H2X | 2. hoist; Spring-loaded multi-disc brake; Resolver (hoist rotation indicator); Incl. quick couplings and transport storage; Self-rigging; Enables 2-hook operation with all extensions. |
| Additional counterweight 10 | 10.6 t; 2 pieces; For max. 43 t à 10 pieces. |
| Special counterweight UK | Piece „d“ tripartite instead of serial one-piece; Enabling travel configuration with up to 27.2 t counterweight. |
| Auxiliary heating engine independent 5 crane | Auxiliary, engine independent Diesel heating system with 5 kW heating power; With timer and remote start; Switchable between engine block and carrier cab. |

Extensions

| | |
|--------------|---|
| HAV17 | 9 m / 17 m; Double folding swing-away jib, manual offset 20°/40°; 1-sheave head; Incl. transport storage; Includes HAV9; Operation with HA or VA. |
| VA16 | 8 m / 16 m; Variable telescopic boom extension, 2 pieces; Includes VA8; Operation with HAV. |
| MSF2 | 1.5 m; Fixed assembly jib, 2-sheave for max. capacity 32.0 t; Incl. transport storage at boom head. |
| R1 | Swing-away rooster sheave, incl. transport storage; For single-reeving operation with elevated hook height. |

Diverse

| | |
|-----------------------------------|---|
| Emergency override HY2M | Hydraulic interface for emergency operation to recover loads in case of engine failure. |
| Refinery package 2M | Engine emergency stop device with air shut-off damper for carrier and crane; Includes emergency stop device electric. |
| Hook block 200-9-21-D-1750 | 200-9-21-D (1750 kg); Hook block with ramshorn hook; white with red signal stripes. |
| Hook block 100-7-21-D-1000 | 100-7-21-D (1000 kg); Hook block with ramshorn hook; white with red signal stripes. |
| Hook block 80-5-21-D-930 | 80-5-21-D (930 kg); Hook block with ramshorn hook; white with red signal stripes. |
| Hook block 63-3-21-D-700 | 63-3-21-D (700 kg); Hook block with ramshorn hook; white with red signal stripes. |
| Hook block 32-1-21-E-600 | 32-1-21-E (600 kg); Hook block with single hook; white with red signal stripes. |
| Hook block 8-0-21-E-250 | 8-0-21-E (250 kg); red. |

Weight data may deviate from posted values based on road / travel configuration, equipment configuration, and component weight tolerances.

기본 장비

캐리어 (하부)

| | |
|---------------|---|
| 엔진 350-3a | MTU(메르세데스); 출력 350kW (476HP), 토크 2300 Nm, EURO MOT 3a, TIER 3, CARB 에 따라 인증, 스파크 방지 장치가 내장된 스테인레스 스틸 배기 시스템 |
| 연료탱크 500 | 500리터, 연료: 디젤 |
| 트랜스미션 AS16INT | ZF AS-Tronic, 유압식 리타다가 통합 내장된 자동변속기, 전진16단 후진 2단, 전환할 수 있는 오프로드 기어와 2단 트랜스퍼 케이스 |
| 차축 10 x 6 x 8 | 10 x 6 x 8; 5축; 횡차동 잠금장치가 내장된 2, 4, 5 구동축, 1, 2, 4, 5 조향축, 들어올릴 수 있는 3번축 |
| 현가장치(서스펜션) | 축하중 보장이 되는 유공압식 서스펜션; 유압식으로 잠금 가능; 수동 또는 자동으로 수평 맞춤 |
| 조향장치 | 비상조향 펌프가 내장된 2중회로 하이드로 세미블럭 조향장치; 6가지 조향방법에 따른 뒷 차축(4, 5번축) 조향 실행 |
| 브레이크 | 모든 바퀴에 작동되는 이중회로 공압식 ABS 브레이크 장치; 디스크 브레이크; 트랜스미션에 통합 내장된 유압식 리타다; 배기 브레이크와 컨스턴트 스로틀밸브; 스프링 작동식 주차브레이크 |
| 휠 38595 170F | 385/95R25 (14.00R25) 타이어; 9.50-25/1.7"CR 스틸 림 |
| 하부운전실 2420 | 2.42m 형; 전열시트, 팔걸이 그리고 공압 서스펜션이 장착된 운전자 좌석; 보조 운전자 좌석; 높이와 기울기 조절이 가능한 핸들; 파워 윈도우, 색유리, 에어컨, 라디오 추후 장착 가능 |
| 하부 히터 12 | 12kW 출력의 엔진냉각수 난방장치 |
| 하부 에어컨 7 | 7kW 출력의 하부운전실용 에어컨 |
| 주행 라이트 | 주행등, 상향등, (주간주행등, 방향지시등 > 08/2012) |
| 크루즈 컨트롤 | 자동 브레이크 조절이 포함된 정속 주행장치 |
| 하부 중앙급유장치 6 | 하부의 모든 구리스 급유부위에 작동하는 중앙 구리스 급유장치 |
| 전자 이모빌라이저 시스템 | 차량 도난방지 (2개의 전자키와 4개의 시동키 포함) |
| 기타 | 발판, 사다리, 타이어 에어 충전 플러그 |

크레인 (상부)

| | |
|------------------|--|
| 텔레스코픽 붐 HA60 | 12.5m - 60m; 싱글 실린더 텔레스코핑 시스템, 자동 텔레스코핑, 모든 장치와 연장을 위한 부착장치 최대 77.7t을 위한 5개의 활차가 달린 붐헤드 |
| 카운터웨이트 33 | 32.5t, 8 조각; 자동 설치장치; 최대 43t까지 확장 가능; 22.8t까지 자가 운송 가능 |
| 아우트리거 | 4 포인트 H형 디자인; 수직, 수평 동작이 유압으로 작동 됨, 수동 또는 자동 레벨 조절; 4가지의 아우트리거 폭 |
| 아우트리거 패드 028-038 | 수직 실린더에 운송 거치대가 있는 앞 0.28m² 뒤 0.38m² 인 4개의 아우트리거 패드 |
| 아우트리거 압력표시기 | 상부운전실의 LMI에 표시됨 |
| 붐 기록 | 자동 권하 브레이크 벨브가 내장된 싱글 실린더 |
| 선회장치 | 스프링 작동식 멀티 디스크 브레이크가 내장된 1개의 선회기어 장치; 선택 가능한 다양한 운전 모드 |
| 메인 호이스트 H1 | 스프링 작동식 멀티 디스크 브레이크가 내장된 호이스트, 로프고임 방지 장치, 호이스트 회전 감지기 |
| 엔진 129-3a | MTU(메르세데스); 출력 129kW (175HP), 토크 675 Nm, EURO MOT 3a, TIER 3, CARB 에 따라 인증, 스파크 방지 장치가 내장된 스테인레스 스틸 CPL 배기 시스템 |
| 연료탱크 230 | 230리터, 연료: 디젤 |
| 구동 | 파워컨트롤이 내장된 유압시스템; 유압 오일 쿨러 |
| 조종장치 | 4개의 동시작업 가능; 2개의 2방향 조이스틱을 통한 전자식 파일럿 컨트롤 다양한 유압회로식 컨트롤 모드 |
| 운전자 지원 | EN13000 에 따른 안전하중 지시계가 통합된 IC-1; 컬러 디스플레이; 현재 작업 상태, 인양능력표, 오류 지시계를 표시한다; LMI로드 표시등; 크레인 데이터 기록계 |
| 작업범위 제한계 | IC-1에 의해 작업범위를 제한 할 수 있고 표시 된다. |
| 크레인 조종실 088 | 0.875m 형; 20° 틸트 가능, 전열 시트, 슬라이딩 도어와 슬라이딩 후면 창, 밖으로 열리는 앞 유리창, 확장할 수 있는 발판, 접을 수 있는 앞 발판, 손잡이, 안전 색유리, 폴 다운 방식의 선바이저와 커튼; 라디오 추후 장착 가능 |
| 엔진냉각수 히터 12 | 12kW 출력의 엔진냉각수 난방장치 |
| 하부 에어컨 7 | 7kW 출력의 크레인 조종실용 에어컨 |
| 기타 | 크레인에서의 이동을 위한 안전 난간과 손잡이 |

그 외

| | |
|--------------|--|
| 조명 | 크레인 조종실에 장착된 조절 가능한 1개의 작업등, 4개의 아우트리거 조명, 1개의 엔진 룸 조명 |
| 풍속계 | 모든 붐에 장착 가능한 분리식 풍속계 |
| NATO 점프 시동장치 | 나토 규격에 따른 점프케이블이 포함된 상·하부 엔진 점프 시동장치; 다른 엔진이나 별도의 전원으로 점프 시동 |
| 안전표시 | 크레인 옆 뒷면에 노랑색 반사 안전표시 |

옵션사양

캐리어 (하부)

| | |
|--------------|---|
| 차 10 x 8 x 8 | 10 x 8 x 8; 횡차동 잠금장치가 장착된 1번 구동축, |
| 휠 44595 174F | 445/95R25 (16.00R25) 타이어; 11.00-25/1.7" CR 스틸 림 |
| 보조난방장치 10 | 10kW 출력의 타이머가 내장된 디젤 보조 난방장치; 엔진과 하부운전실 간 전환 가능 |

크레인 (상부)

| | |
|--------------|--|
| 퀵 커넥션 HA3 | 빠른 분리 장착을 위한 유압식 분리장치와 유압 및 전기 퀵 커플링; 기복 실린더 운송거치대 |
| S1V | 2개 활차의 헤비 리프트장치 1단계; 분리 가능; 붐 헤드에 총 7개의 활차가 되어 총 92.3t을 인양 가능 |
| S2V | 2개 활차의 헤비 리프트 장치 2단계; S1V + 2개 활차의 헤비 리프트 장치, 분리 가능; 붐 헤드에 총 9개의 활차가 되어 총 120t을 인양 가능 |
| 보조 호이스트 H2X | 스프링 작동식 멀티 디스크 브레이크가 장착된 보조 호이스트; 호이스트 회전 감지기; 퀵 커플링과 운송 거치대 포함; 모든 연장짚에서 2-축 오퍼레이션 가능 |
| 추가 카운터웨이트 10 | 10.6t 2개; 최대 10개 43t |
| UK용 카운터웨이트 | 27.2t까지 자가운송이 가능토록 1개의 „d“ 를 3개로 분할 |
| 보조난방장치 5 | 5kW 출력의 타이머가 내장된 디젤 보조 난방장치; 엔진과 크레인 조종실 간에 전환 가능 |

보조 붐

| | |
|-------|---|
| HAV17 | 9m/17m; HAV 9 포함된 2단 스윙어웨이 짚, 수동 오프셋 20°/40°; 1 활차 헤드; 운송 거치대; HA 또는 VA와 작동 |
| VA16 | 8m/16m; 2단 텔레스코픽 짚; VA8 포함; HAV와 작동 |
| MSF2 | 1.5m 해비듀티 짚; 2 활차 최대 인양능력 32t; 붐헤드의 운송 거치대 포함 |
| R1 | 단선인양 작업용 루스터 슈브; 운송거치대 포함 |

그 외

| | |
|---------------------|---|
| 비상제어장치 HY2M | 엔진 고장 경우처럼 비상 작동을 위한 유압연결 장치 |
| 리파이너리 팩키지 | 상 하부 엔진에 장착 된 흡기 차단 벨브가 포함된 비상 엔진정지장치, 전자식 엔진 정지장치 포함 |
| 흑블럭 200-9-21-D-1750 | 200-9-21-D (1750 kg); 더블흑으로 된 흑블럭, 흰색과 빨강색 줄무늬 표시 |
| 흑블럭 100-7-21-D-1000 | 100-7-21-D (1000 kg); 더블흑으로 된 흑블럭, 흰색과 빨강색 줄무늬 표시 |
| 흑블럭 80-5-21-D-930 | 80-5-21-D (930 kg); 더블흑으로 된 흑블럭, 흰색과 빨강색 줄무늬 표시 |
| 흑블럭 63-3-21-D-700 | 63-3-21-D (700 kg); 더블흑으로 된 흑블럭, 흰색과 빨강색 줄무늬 표시 |
| 흑블럭 32-1-21-D-600 | 32-1-21-D (600 kg); 싱글흑으로 된 흑블럭, 흰색과 빨강색 줄무늬 표시 |
| 흑블럭 8-0-21-D-250 | 8-0-21-D (250 kg); 빨강색 불흑 |

무게 데이터는 도로 / 주행 시 조합, 장치 조합과 구성 부품 무게 오차에 근거로 기재 된 값들과 다를 수 있다

NOTES TO LIFTING CAPACITY

인양능력에 대한 주석

AC 140 COMPACT
ALTIDATM
CRANE HIRE

The telescopic loads stated in the capacity chart are valid under the following conditions:

- The sliding areas of the telescopes must be lubricated well.
- The surroundings temperature has to be normal (considerable reductions must be expected below 0°C).
- The radius in the chart is given for the end length of the telescopic sequence.
- The capacities are valid for extending and retracting the telescopic section.
- The telescopic loads are only valid for moving the last section of the sequence. The curve for e. g. 0-0-45-90-90 % is only valid for telescoping from 0-0-0-90-90 % to 0-0-45-90-90 % and back, but not for 0-0-0-0-0 % to 0-0-45-90-90 %!
- The telescopic loads are based on the telescoping ability of the boom. The loads to be telescoped must never exceed the loads in the load chart as tipping of the crane may occur.
- The most advantageous individual telescoping sequence is shown. Other telescoping sequences for the same boom length will result in lower lifting capacities for telescoping. Refer to the machine's documentation for these lifting capacity values.

인양능력 차트에 표기된 텔레스코픽 하중은 아래의 조건 하에 가능하다.

- 텔레스코프의 슬라이딩 구역은 윤활이 잘 되어져 있어야 한다.
- 주변 기온이 보통이어야 한다. (상당한 기온하락은 섭씨 0°이하로 생각해야 한다.)
- 차트의 작업 반경은 텔레스코픽 시퀀스의 끝 길이로 정해진다.
- 인양능력은 텔레스코픽 섹션의 신장과 수축에 따라 유효하다.
- 텔레스코픽 하중은 시퀀스의 마지막 섹션이 움직일 때 오직 가능하다. 예) 0-0-45-90-90% 커브는 오직 텔레스코핑 0-0-0-90-90% 에서 0-0-45-90-90%까지 유효하고, 거꾸로도 유효하다. 하지만, 0-0-0-0-0%에서 0-0-45-90-90%는 유효하지 않다.
- 텔레스코픽 하중은 붐의 텔레스코핑 능력에 근거한다. 크레인이 넘어갈 수 있기 때문에 텔레스코핑이 되는 하중은 절대 하중 차트에 있는 하중을 초과해서는 안된다.
- 가장 유리한 각각의 텔레스코핑 시퀀스를 보여준다. 같은 붐 길이에 대한 다른 텔레스코핑 시퀀스들은 텔레스코핑에 대한 낮은 인양능력의 결과를 가져온다. 장비의 인양능력 값들에 대한 문서를 참고하십시오.

NOTES TO LIFTING CAPACITY

인양능력에 대한 주석

AC 140 COMPACT
ALTIDATM
CRANE HIRE

Ratings are in compliance with ISO 4305.

Weight of hook blocks and slings is part of the load, and is to be deducted from the capacity ratings.

Consult operation manual for further details.

Note: Data published herein is intended as a guide only and shall not be construed to warrant applicability for lifting purposes. Crane operation is subject to the computer charts and operation manual both supplied with the crane.

ISO 4305에 준수한 등급.

훅 블록과 작업용 슬링의 중량은 인양화물의 일부로, 이것은 크레인의 인양능력에서 제외하여야 한다.

추가적인 자세한 사항들은 사용자지침서를 참조하십시오.

노트 : 여기에 인쇄 된 자료는 오직 장비 영업용으로 만들어졌다. 그리고 인양 목적을 위해 보증된 정식 인양 능력표로 해석되어서는 안된다. 크레인 작동은 크레인과 함께 공급되는 컴퓨터와 인양 능력표와 사용자 지침서를 필요로 한다.

NOTES

AC 140 COMPACT ALTIDA™ CRANE HIRE

A large rectangular area with horizontal lines, intended for taking notes.

NOTES

A large rectangular area with horizontal lines, intended for taking notes. The lines are evenly spaced and cover the majority of the page's width and height.

ALTIDA™

CRANE HIRE

Effective Date: June 2012.

Product specifications and prices are subject to change without notice or obligation. The photographs and/or drawings in this document are for illustrative purposes only. Refer to the appropriate Operator's Manual for instructions on the proper use of this equipment. Failure to follow the appropriate Operator's Manual when using our equipment or to otherwise act irresponsibly may result in serious injury or death. The only warranty applicable to our equipment is the standard written warranty applicable to the particular product and sale and Terex makes no other warranty, express or implied. Products and services listed may be trademarks, service marks or trade-names of Terex Corporation and/or its subsidiaries in the USA and other countries. All rights are reserved. Terex® is a registered trademark of Terex Corporation in the USA and many other countries.

발효일: 2012년 6월

제품사양과 가격은 공지나 의무없이 변경될 수 있습니다. 이 문서에 포함된 사진 및/또는 그림은 참고용으로만 사용되어야 합니다. 기기의 올바른 사용에 대한 설명은 해당되는 작동 매뉴얼을 참고하십시오. 기기 사용시 해당 작동 매뉴얼을 준수하지 않거나 무책임한 행동을 하는 것은 심각한 상해나 사망을 초래할 수 있습니다. 기기에 적용가능한 보증은 이 특정 제품 및 판매에 대한 표준 서면 보증뿐이며, Terex사는 기타 다른 보증이나 명시적 또는 묵시적 보증을 하지 않습니다. 나열된 제품이나 서비스는 Terex사 및/또는 미국 및 다른 국가에 있는 Terex사의 등록상표나 서비스 상표, 또는 거래명일 수 있습니다. 모든 권리는 보호됩니다.

Terex®은 미국 및 다른 많은 국가에 있는 Terex사의 등록상표입니다.

Copyright 2012 Terex Corporation

Terex Cranes, Global Marketing, Dinglerstraße 24, 66482 Zweibrücken, Germany
Tel. +49 (0) 6332 830, Email: info.cranes@terex.com, www.terexcranes.com



www.terexcranes.com

Brochure Reference: TC-DS-M-E/K-AC 140 Compact-06/12
브로슈어 참고: TC-DS-M-E/K-AC 140 Compact-06/12



WORKS FOR YOU.™